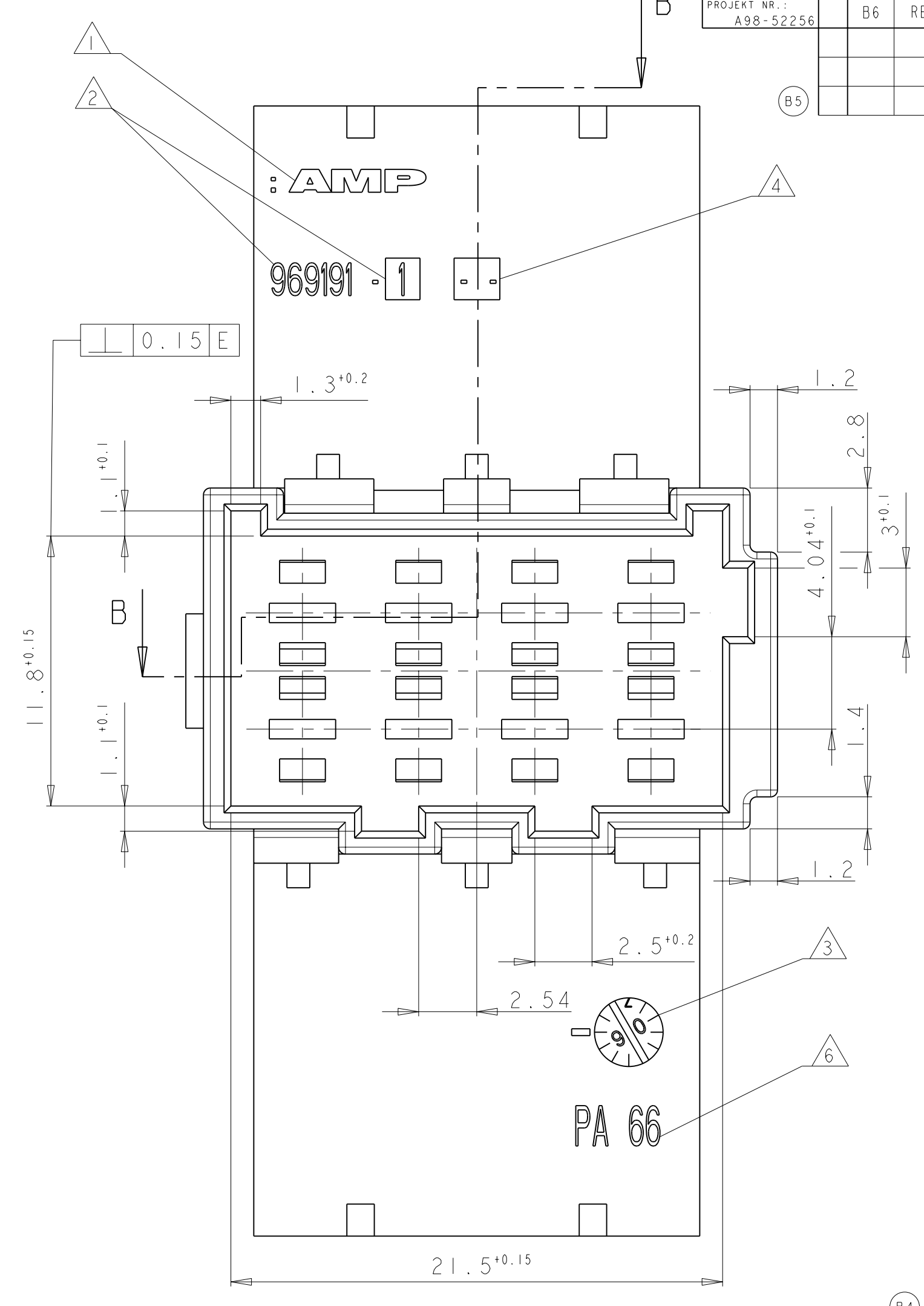
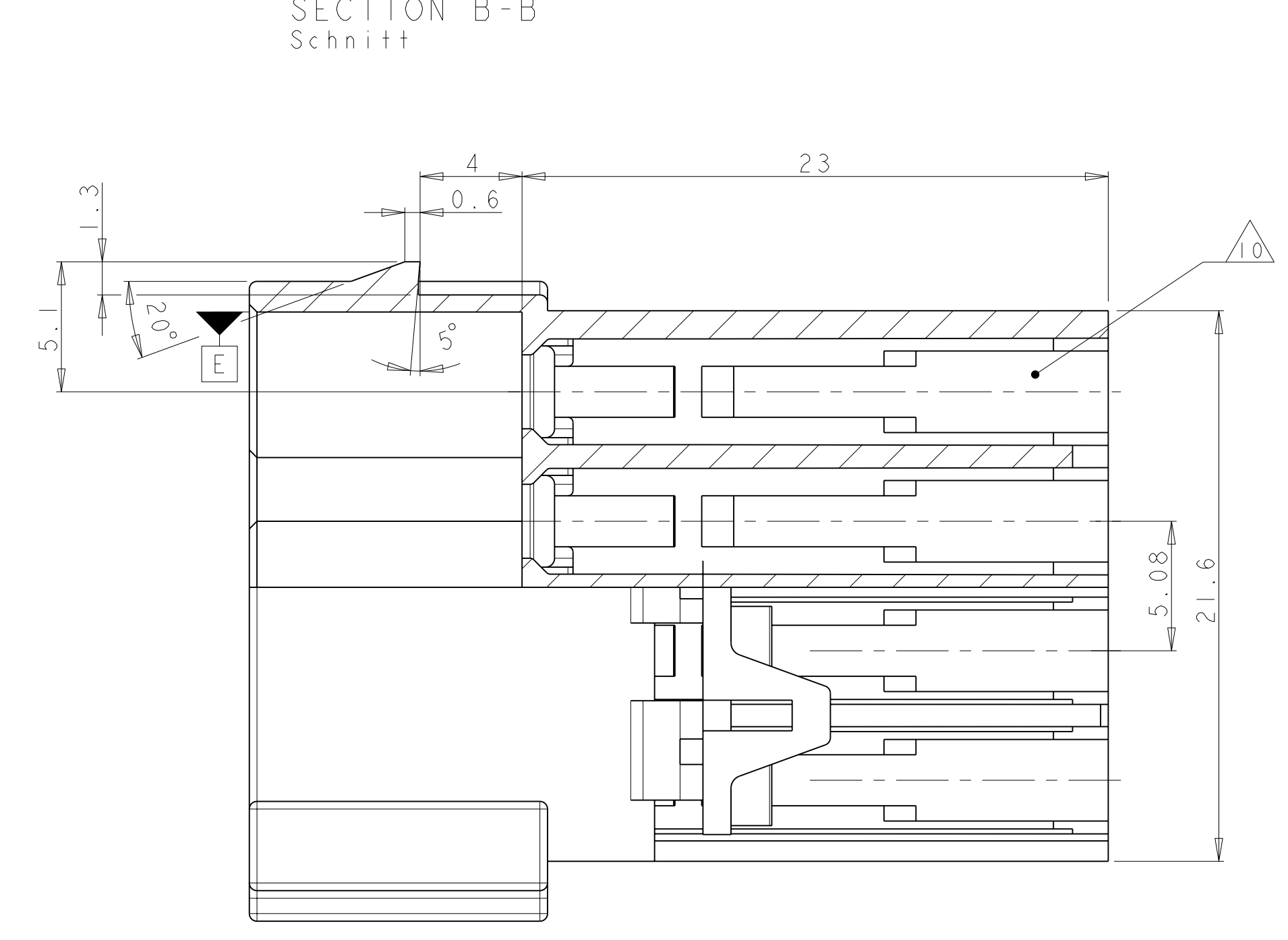
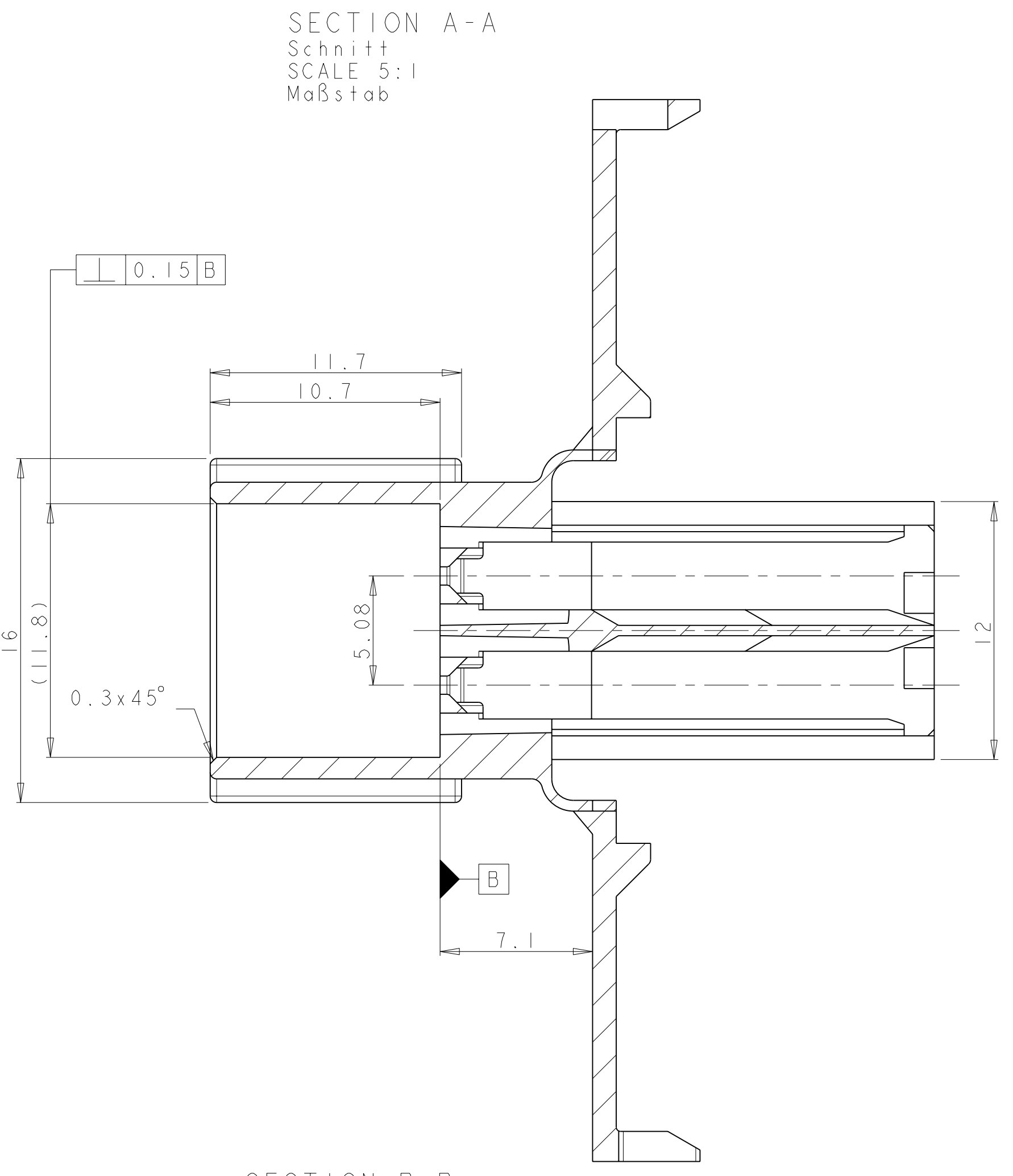
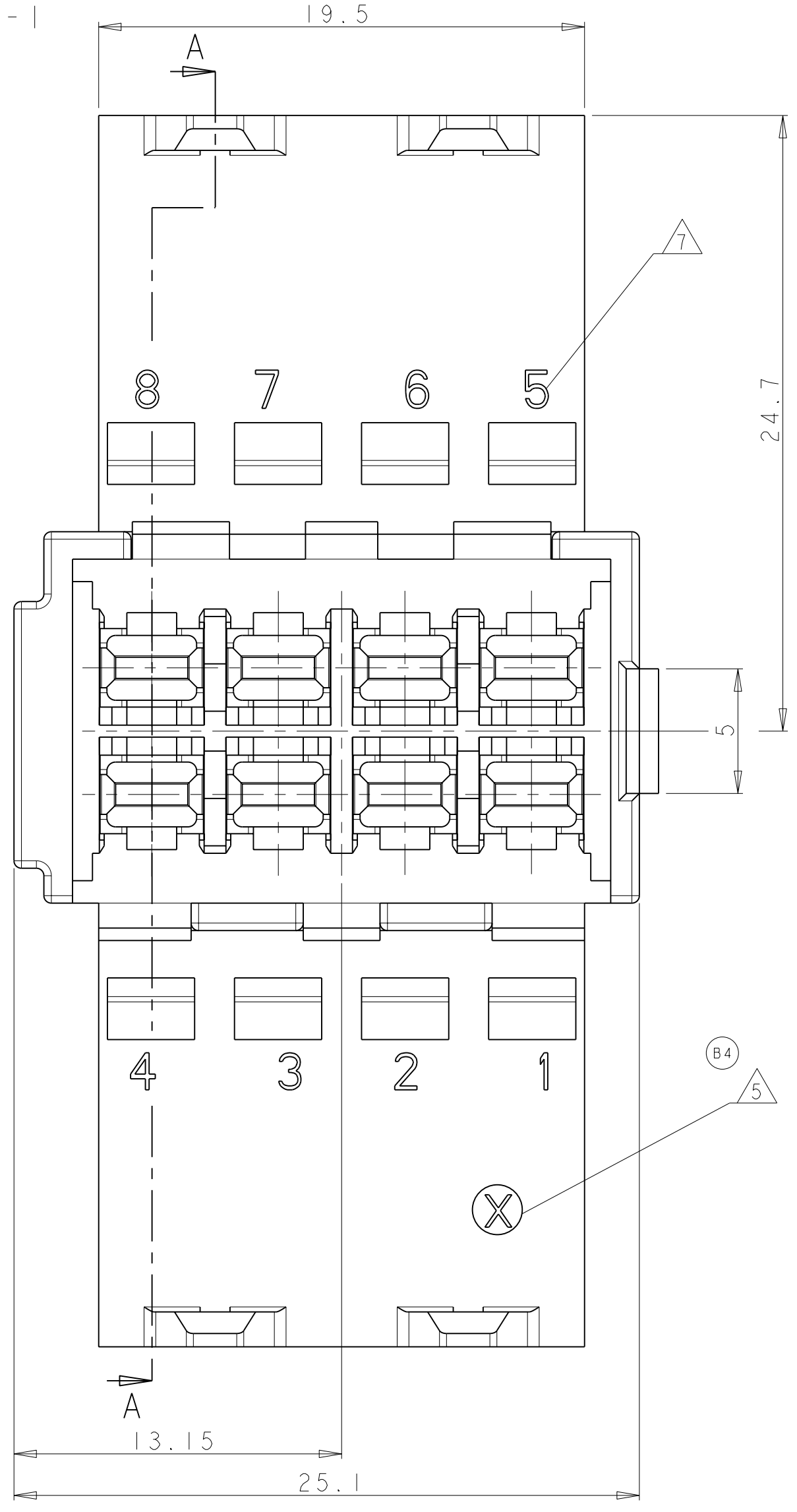


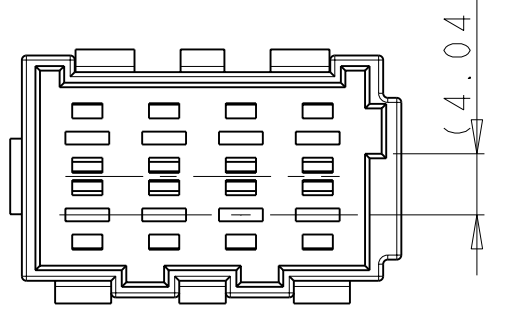
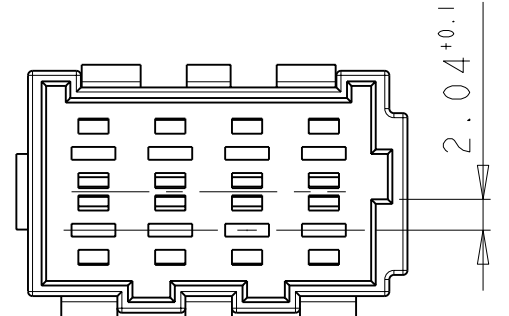
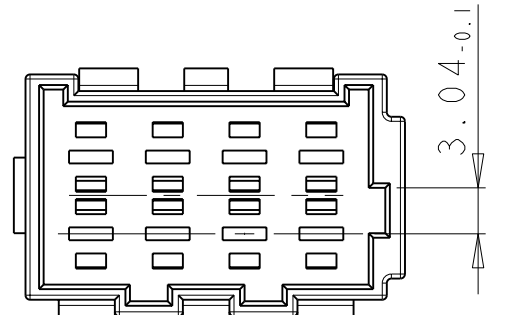
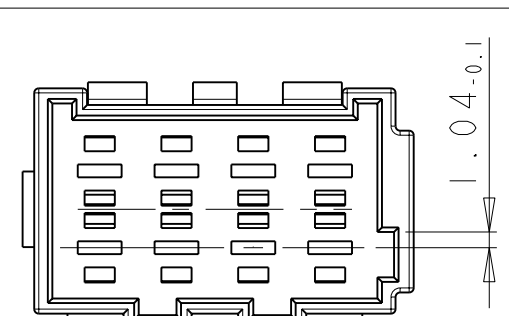
AS SHOWN 969191-1
 wie gezeichnet



LOC	DIST	REV	DATE	BY	CHK	APVD
A1	-	B6	24MAR2011	RK	HMR	

NOTES
 Bemerkungen

- 1 AMP LOGO, SUNK
AMP Logo, vertieft
- 2 TE CONNECTIVITY PARTNUMBER WITH POSTDACH NO.
TE CONNECTIVITY Bestellnummer mit Nachstrichzahl
- 3 PRODUCTION DATE WITH DATE-CLOCK, SUNK, Ø3MM
Produktionsdatum mit Datumsuhr, versunken, Ø3mm
- 4 REVISION STATUS OF THE MOLD
Änderungszustand des Werkzeuges
- 5 ACTUAL STATUS: SEE TABLE
Aktueller Stand: siehe Tabelle
- 6 MOLD CAVITY MARKING
Nestmarkierung
- 7 MATERIAL MARKING ACCORDING TO VDA 260
Werkstoffkennzeichnung nach VDA 260
- 8 CAVITY NUMBERING
Kammerbezeichnung
- 8 MALFUNCTION CAUSED BY LACQUER IS NOT COVERED BY TE CONNECTIVITY WARRANTY
Funktionsbeeinträchtigung durch Lackieren liegt nicht im Einfluss und Gewährleistungsumfang von Tyco
- 9 PACKAGING: TWO HEAT-SEALED PLASTIC BAGS IN ONE CARTON
Verpackung: Zwei verschweißte Plastikbeutel in einem Karton
- 10 SUITABLE CONTACTS SEE PRODUCT GROUP DRAWING 1355052
Passende Kontakte siehe Produkt-Gruppenzeichnung 1355052
- 11 MAX. WIRE SIZE 2,5 mm²
Max. Kabelquerschnitt 2,5 mm²
- 11 PARTS ARE CONDITIONED
Teile werden konditioniert

MATED WITH passend zu	CODING Kodierung	COLOUR Farbe	PART NO. Bestell-Nr.	REVISION	WEIGHT gewicht	CODING/Kodierung SCALE/M 2:1
927365-1	A	NATURE natur	969191-1	B	4.5g	
927366-1	B	YELLOW gelb (SIMILAR TO ähnlich RAL 1021)	969191-2	B	4.5g	
927367-1	C	RED rot (SIMILAR TO ähnlich RAL 3000)	969191-3	B	4.5g	
927368-1	D	BROWN braun (SIMILAR TO ähnlich RAL 8004)	969191-4	B	4.5g	

THIS DRAWING IS A CONTROLLED DOCUMENT.

DMN: O. SCHUCHT 17NOV98
 CHK: J. HASS

DIMENSIONS: MASSEINHEITEN: mm
 TOLERANCES UNLESS OTHERWISE SPECIFIED: mm
 1. PLC ±0.1
 2. PLC ±0.1
 3. PLC ±0.1
 4. ANGLES/WINKEL ±0.1
 5. FINISH/OBERFLÄCHE/FARBE SEE TABLE

MATERIAL: PA 66

PRODUCT SPEC: 108-18063
 APPLICATION SPEC: 114-18051
 WEIGHT: 4.5g

NAME: TAB HOUSING 2,8 x 0.8mm, 8 POS.
 Flächsteckergeh. 2,8 x 0.8mm, 8 pol.

SIZE: A100779
 DRAWING NO: 969191
 SCALE: 5:1
 SHEET: 1 OF 1
 REV: B6

RESTRICTED TO: NUR FÜR: -