



承 认 书

SPECIFICATION

客户名称 (CUSTOMER): _____

品 名 (PARTNAME): _____ 散热风扇 _____

型 号 (MODEL NO): _____ D1203N-01W-B08 _____

规 格 (MODEL NO): _____ DC 3006 5V _____

送样数量 (QUANTITY): _____ 2 PCS _____

送样日期 (DATE): _____ 2018-3-27 _____

如能通贵公司承认将承认书签回一份给本公司存档谢谢支持!

本公司发行章

客户承认章



SPECIFICATION

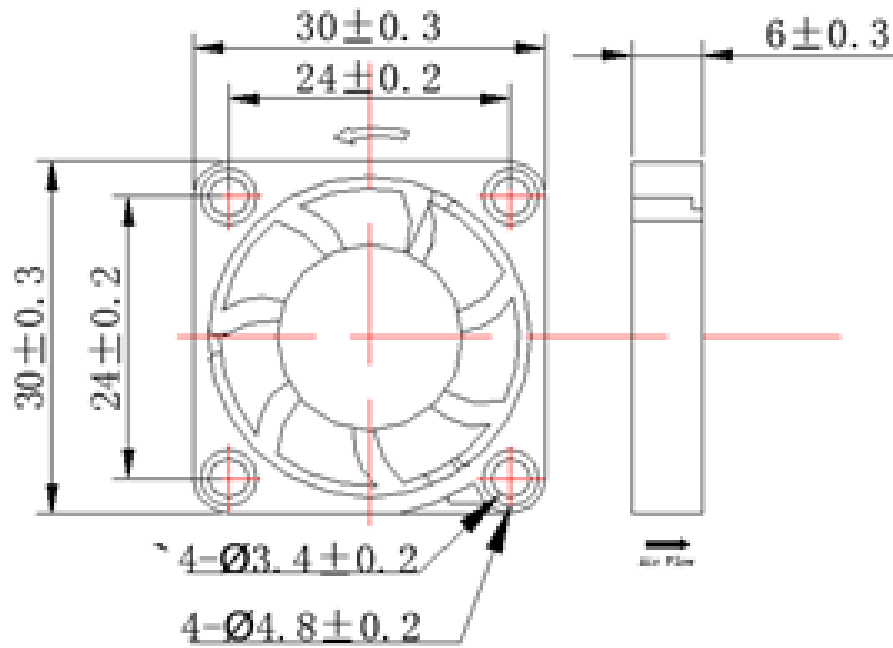
1) 品名 (PART NAME)	直流风扇 DCBRUSHLESS FAN
2) 规格 (MODEL)	DC3006
3) 外观尺寸 (DIMENSIONS)	30*30*6mm
4) 轴承类别 (BEARING TYPE)	BALL
5) 额定电压 (RATING VOLTAGE)	5V
6) 额定电流 (RATING CURRENT)	0.07A±10%
7) 额定功率 (RATED POWER)	0.35±10%W
8) 使用温度 (OPERATING TEMPERATURE)	90 度以下
9) 操作电压 (OPERATION VOLTAGE)	4.5V—7.5V
10) 起动电压 (OPERATION VOLTAGE)	3.5V
11) 转速 (ROTATE SPEED)	9000±10%RPM
12) 最大风量 (MAX AIR FLOW)	4.9CFM
13) 使用寿命 (LIFE)	50000 小时
14) 噪音值 (NOISE)	28.5dB/A
15) 电源线 (LEAD WIRE)	1007#26 号线 300MM 无端
16) 重量 (WEIGHT)	
17) 包装方式 (PACKAGING)	纸箱



直流风扇共同特点

DC FAN MOTOR COMMON SPECTFICATIONS

1. 使用温度: -10C-85C (常温)
OPERATING TEMPERATURE: -10C-70C (ORDINARY HUMIDITY)
2. 保存温度: -40C-70C (常温)
STORAGE TEMPERATURE: -40C-70C (ORDINARY HUMIDITY)
3. 绝缘抵抗强度: 在本体与两条导线间加 500V 直流电压之绝缘阻抗 10Ω 以上
INSULATION RESISTANCE:10M 500VDC
4. 绝缘耐压强度: 必须能抵抗在本体与两条导线间加 500V 交流电压 3 秒钟 (AC 500V 1 分钟)
0.5MA
DIELECTRIC STRENGTH BETWEENLEAD OR TERMINAL AND
HOUSING 700VAC FOR 3SEC OR 500 VCD EOR 1 MIN
5. 振动测试: 以 J I S C 0 0 4 0 为基准, 振幅 1. 5mm 扫描 1 0~55HzX `Y `Z 三轴各一小
VIBATTON TEST: JIS C0040 1.5mmFREPUENCY 10~55Hz 1
HOUR IN 3DIRECTION X `Y `Z, EACH
6. 冲击测试: 以 J I S C 0 0 4 1 为基础, 冲击加速度 1 0 0 G 冲击时间 6 秒钟 X `Y `Z 各三轴各
一次
SHOCK TEST: JIS C0041 GRAVITATIOAL
ACCELERATION 100G TIME 6 SEC IN 3 DIRECTIONSX `Y `Z, EACH
7. 预期寿命: 含油轴承: 10 , 0 0 0 小时 (周围温度 2 5 C, 湿度 6 5 %)
滚珠轴承: 50 , 0 0 0 小时 (周围温度 2 5 C, 湿度 6 5 %)
LIFE: AMBIENT TEMPERATURE 25 C AND HUMIDITY 65%
SLEEVE BEARING: 8, 000 HOURS
BALL BEARING: 20, 000 HOURS
8. 绝缘程度: E 种 (UL: CLASS A)
INSULATION CALSS: ECLASS (UL: CLASS)
9. 反接测试: 正负极反接 10 分钟, 正接后能恢复正常工作
10. 过压测试: 常温 18V 输入电压 10 分钟后, 恢复正常电压能正常工作;



Characteristic Curve

