

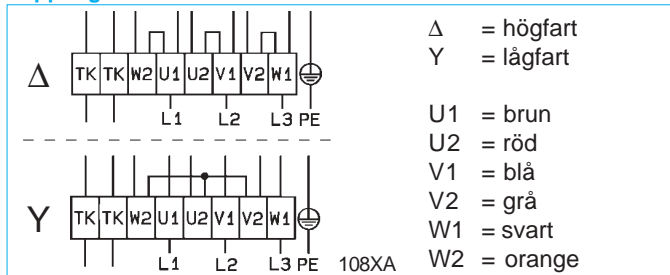
Elektriska data		FB063-SDK.4I.6P	
Spänning	V	3-400 ¹⁾	
Nätfrekvens	Hz	50 (60) ²⁾	
Märkeffekt Δ / Y	kW	0,48 / 0,32	
Märkström Δ / Y	A	0,93 / 0,51	
Märkvarvtal Δ / Y	min ⁻¹	870 / 680	
Motorskydd		Termokontakt ³⁾	

Luft- och mekaniska data		
Blåsriktning		VD (se ritning) ⁴⁾
Flöde, friblåsande	m ³ /h (m ³ /s)	9750 (2,7)
Tillåten omgivningstemp.	°C	70
Kapslingsklass		IP54
Vikt	kg	13,2

Tillbehör		
Motorskydd		STDT 16
Femstegstransformator		RTRD 1EG ⁵⁾
Femstegstransformator hög-/låg fart		RTRDU 2E ⁵⁾
Varvtalsstyrning steglös		PKDT ⁵⁾ / PASTD ⁵⁾ / PTXD ⁵⁾

- ¹⁾ Kan levereras för annan nätpänning, kontakta oss för information.
- ²⁾ 60 Hz förändrar fläktens data, kontakta oss för information.
- ³⁾ Termokontakt med utdragna ledare. Skall anslutas till motorskydd.
- ⁴⁾ Går att få med annan blåsriktning, kontakta oss för information.
- ⁵⁾ Med inbyggt motorskydd.

Kopplingschema

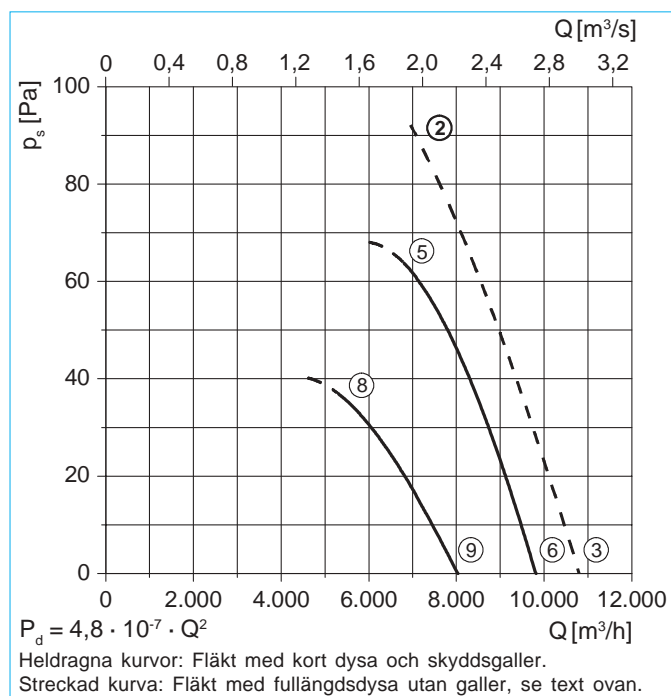


Axialfläkt med galler. För kyl- och värmeapplikationer.

Fläkten drivs med en kullagrad ytterrotormotor. Varvtalet kan enkelt styras med tyristor eller transformator. Temperatur- och tryckregleringar finns som tillbehör, se regleravsnittet. Fläkten är försedd med kopplingsbox och kan Δ-kopplas (hög fart) eller Y-kopplas (låg fart). Fläkten kan monteras såväl horisontellt som vertikalt. Den har inbyggd termokontakt med utdragna ledare som ansluts till externt termokontaktmotorskydd. Beröringsskydd på trycksidan genom kombinerat skyddsgaller och motorupphängning.

Fläktskovlarna är pressade i aluminium och motorhöljet gjutet i aluminiumlegering. Fläkten är ej lackerad då materialet i sig har god korrosionsbeständighet. Det svarta gallret är i korrosionsskyddat utförande.

Fläkten kan även levereras med väggplatta och fullängdsdysa, kontakta oss för information. Mer information om kort dysa respektive fullängdsdysa i avsnittet om installation.



	U	I	P1	n	Lw		U	I	P1	n	Lw	
	V	A	W	min ⁻¹	dB		V	A	W	min ⁻¹	dB	
2	400(Δ)	0,93	480	870			8	400(Y)	0,57	350	680	74
3	400(Δ)	0,85	380	910	83		9	400(Y)	0,52	320	730	75
5	400(Δ)	0,89	500	890	82							
6	400(Δ)	0,79	420	910	81							

Ljudeffektnivå - oktavbandskorrektion

Mittfrekvens (Hz)	125	250	500	1k	2k	4k	8k	16k
FB063-SDK.4I.6P	-3	-7	-8	-9	-14	-19	-27	-31

Ljudtrycksnivå

Normalt / hårt rum 25 m ³ , 2 m från fläkt	74/79
Normalt / hårt rum 80 m ³ , 2 m från fläkt	71/75
Normalt / hårt rum 800 m ³ , 5 m från fläkt	64/68

Beräknade ljudtrycksnivåer i dB(A) vid 49 Pa längs kurva 5-6.