

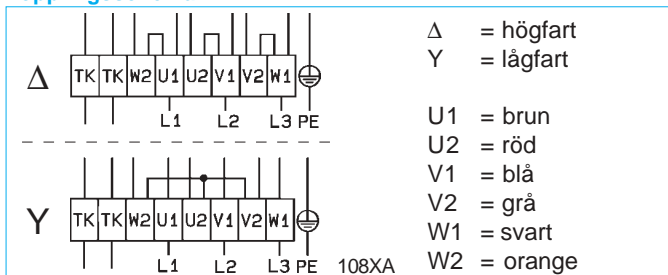
Elektriska data		FB050-VDK.4I.6P
Spänning	V	3~400 ¹⁾
Nätfrekvens	Hz	50
Märkeffekt Δ / Y	kW	0,67 / 0,5
Märkström Δ / Y	A	1,2 / 0,79
Märkvarvtal Δ / Y	min ⁻¹	1340 / 1070
Motorskydd		Termokontakt ²⁾

Luft- och mekaniska data		VD (se ritning) ³⁾
Blåsriktning		VD (se ritning) ³⁾
Flöde, friblåsande	m ³ /h (m ³ /s)	7600 (2,1)
Tillåten omgivningstemp.	°C	70 (55 ⁴⁾)
Kapslingsklass		IP54
Vikt	kg	12,1

Tillbehör	
Motorskydd	STDT 16
Femstegstransformator Δ	RTRD 2EG ⁵⁾
Femstegstransformator hög-/låg-fart	RTRDU 2E ⁵⁾
Varvtalsstyrning steglös	PKDT ⁵⁾ / PASTD ⁵⁾ / PTXD ⁵⁾

- ¹⁾ Kan levereras för annan nätspänning, kontakta oss för information.
²⁾ Termokontakt med utdragna ledare. Skall anslutas till motorskydd.
³⁾ Går att få med annan blåsriktning, kontakta oss för information.
⁴⁾ Avser streckad kurva, fläkt med fullängdsdysa.
⁵⁾ Med inbyggt motorskydd.

Kopplingschema

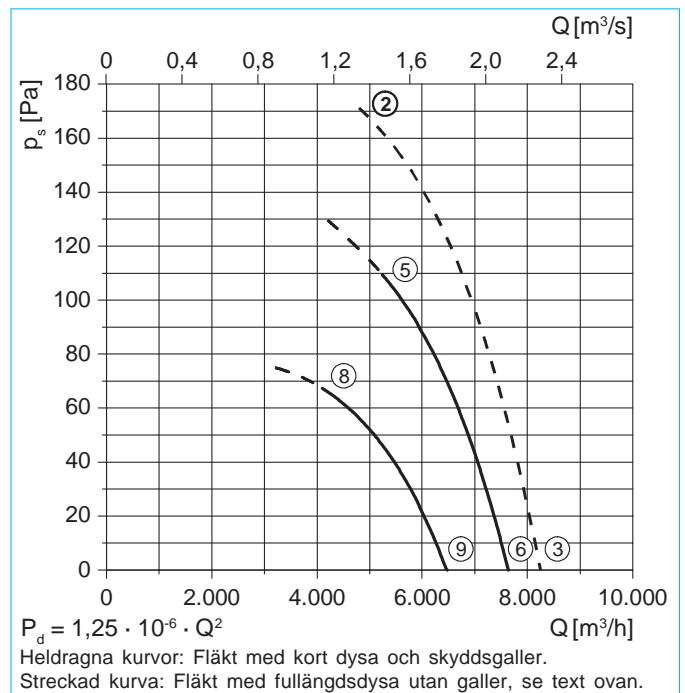


Axialfläkt med galler. För kyl- och värme-applikationer.

Fläkten drivs med en kullagrad ytterrotormotor. Varvtalet kan enkelt styras med tyristor eller transformator. Temperatur- och tryckregleringar finns som tillbehör, se regleravsnittet. Fläkten är försedd med kopplingsbox och kan Δ -kopplas (högfart) eller Y-kopplas (låg-fart). Fläkten kan monteras såväl horisontellt som vertikalt. Den har inbyggd termo-kontakt med utdragna ledare som ansluts till externt termo-kontaktmotorskydd. Beröringsskydd på trycksidan genom kombinerat skyddsgaller och motorupphängning.

Flätkovlarna är pressade i aluminium och motorhöljet gjutet i aluminiumlegering. Fläkten är ej lackerad då materialet i sig har god korrosionsbeständighet. Det svarta gallret är i korrosionsskyddat utförande.

Fläkten kan även levereras med väggplatta och fullängdsdysa, kontakta oss för information. Mer information om kort dysa respektive fullängdsdysa i avsnittet om installation.



	U	I	P1	n	Lw	U	I	P1	n	Lw	
	V	A	W	min ⁻¹	dB	V	A	W	min ⁻¹	dB	
2	400(Δ)	1,2	670	1340		8	400(Y)	0,78	460	1080	78
3	400(Δ)	0,9	470	1390	85	9	400(Y)	0,66	390	1180	79
5	400(Δ)	1,05	590	1360	84						
6	400(Δ)	0,9	470	1390	83						

Ljudeffektnivå - oktavbandskorrektion

Mittfrekvens (Hz)	125	250	500	1k	2k	4k	8k	16k
FB050-VDK.4I.6P	-4	-5	-8	-9	-13	-18	-25	-28

Ljudtrycksnivå

Normalt / hårt rum 25 m ³ , 2 m från fläkt	79/84
Normalt / hårt rum 80 m ³ , 2 m från fläkt	76/80
Normalt / hårt rum 800 m ³ , 5 m från fläkt	69/73

Beräknade ljudtrycksnivåer i dB(A) vid 85 Pa längs kurva 5-6.