

Elektriska data

		FB050-SDK.4C.6P
Spänning	V	3~400 ¹⁾
Nätfrekvens	Hz	50 (60) ²⁾
Märkeffekt Δ / Y	kW	0,24 / 0,14
Märkström Δ / Y	A	0,55 / 0,29
Märkvarvtal Δ / Y	min ⁻¹	880 / 620
Motorskydd		Termokontakt ³⁾

Luft- och mekaniska data

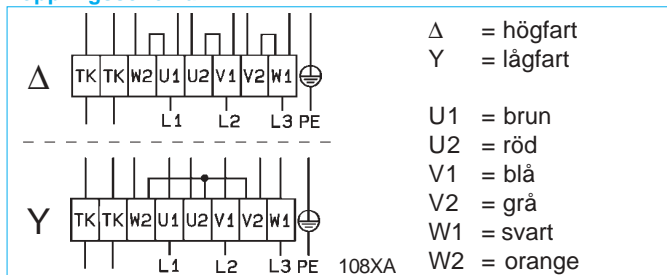
Blåsriktning		VD (se ritning) ⁴⁾
Flöde, friblåsande	m ³ /h (m ³ /s)	4900 (1,36)
Tillåten omgivningstemp.	°C	70
Kapslingsklass		IP54
Vikt	kg	8,7

Tillbehör

Motorskydd	STDT 16
Femstegstransformator	RTRD 1EG ⁵⁾
Femstegstransformator hög-/låg fart	RTRDU 2E ⁵⁾
Varvstalsstyrning steglös	PKDT ⁵⁾ / PASTD ⁵⁾ / PTXD ⁵⁾

- ¹⁾ Kan levereras för annan nätspänning, kontakta oss för information.
²⁾ 60 Hz förändrar fläktens data, kontakta oss för information.
³⁾ Termokontakt med utdragna ledare. Skall anslutas till motorskydd.
⁴⁾ Går att få med annan blåsriktning, kontakta oss för information.
⁵⁾ Med inbyggt motorskydd.

Kopplingschema

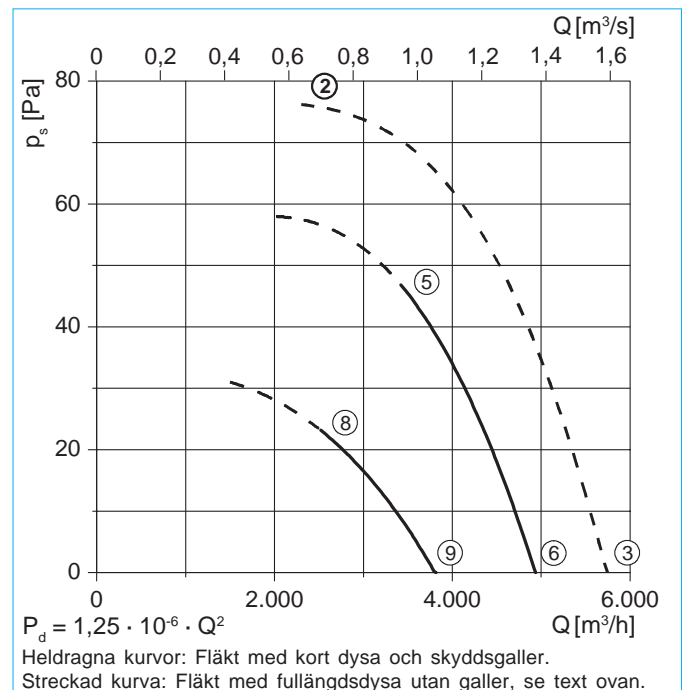


Axialfläkt med galler. För kyl- och värmeapplikationer.

Fläkten drivs med en kullagrad ytterrotormotor. Varvtalet kan enkelt styras med tyristor eller transformator. Temperatur- och tryckregleringar finns som tillbehör, se regleravsnittet. Fläkten är försedd med kopplingsbox och kan Δ-kopplas (hög fart) eller Y-kopplas (låg fart). Fläkten kan monteras såväl horisontellt som vertikalt. Den har inbyggd termokontakt med utdragna ledare som ansluts till externt termokontaktmotorskydd. Beröringsskydd på trycksidan genom kombinerat skyddsgaller och motorupphängning.

Fläktskovlarna är pressade i aluminium och motorhöljet gjutet i aluminiumlegering. Fläkten är ej lackerad då materialet i sig har god korrosionsbeständighet. Det svarta gallret är i korrosionsskyddat utförande.

Fläkten kan även levereras med väggplatta och fullängdsdysa, kontakta oss för information. Mer information om kort dysa respektive fullängdsdysa i avsnittet om installation.



	U				I				P ₁				n				L _w				
	V	A	W	min ⁻¹	dB	V	A	W	min ⁻¹	dB	V	A	W	min ⁻¹	dB	V	A	W	min ⁻¹	dB	
2	400(Δ)	0,55	240	880		8	400(Y)	0,27	130	630	70										
3	400(Δ)	0,49	175	930	75	9	400(Y)	0,25	120	700	66										
5	400(Δ)	0,55	220	890	75																
6	400(Δ)	0,52	190	910	73																

Ljudeffektnivå - oktavbandskorrektion

Mittfrekvens (Hz)	125	250	500	1k	2k	4k	8k	16k
FB050-SDK.4C.6P	-4	-5	-9	-10	-15	-22	-29	-33

Ljudtrycksnivå

Normalt / hårt rum 25 m ³ , 2 m från fläkt	69/74
Normalt / hårt rum 80 m ³ , 2 m från fläkt	66/70
Normalt / hårt rum 800 m ³ , 5 m från fläkt	59/63

Beräknade ljudtrycksnivåer i dB(A) vid 31 Pa längs kurva 5-6.