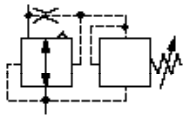


# 精密调压阀

11-818

G1/4"



紧凑型高精度调压阀，  
适用于气动计量和实验室以及  
精密先导控制  
当输出压力高于设置压力时整体  
式安全阀可自动溢流  
在到达先导阀之前的双过滤单元  
协助阻止泄漏和故障  
易于面板安装



11-818

类型	弹簧	接口	型号	重量
标准压力	4 bar	G1/4	11-818-100	0,59
高压	10 bar	G1/4	11-818-110	0,59
低压	0,5 bar	G1/4	11-818-999	0,59

非标准模式  
选择 1/4 .N.P.T. 螺纹时,用 '0' 代替第三位的  
'8' 比如 11-018-100.  
其他形式请和我们技术服务联系

## 技术参数

介质:

仅适用于压缩空气

最大入口压力:

10 bar 标准单元

14 bar 高压单元

8 bar 低压单元

工作温度:

0°C\* ~ +70°C

在低于+2°C条件下使用时, 请向本公司技术  
服务部咨询

推荐调节压力++:

0,07 ~ 4 bar 标准单元

0,4 ~ 10 bar 高压单元

0,02 ~ 0,5 bar 低压单元

++调节压力可以从安装在下游  
的压力表读出

最大流量 (标准单元) 在输入压力  
为8 bar,

输出压力为4 bar和压降为  
0,005 bar时:8 dm<sup>3</sup>/s

最大流量(高压单元) 在输入压力  
为10 bar ,

输出压力为8 bar 和压降为  
0,01 bar时:4 dm<sup>3</sup>/s

最大流量 (低压单元) 在输入压力  
为8 bar ,

输出压力为0,4 bar 和压降为  
0,025 bar时:4 dm<sup>3</sup>/s

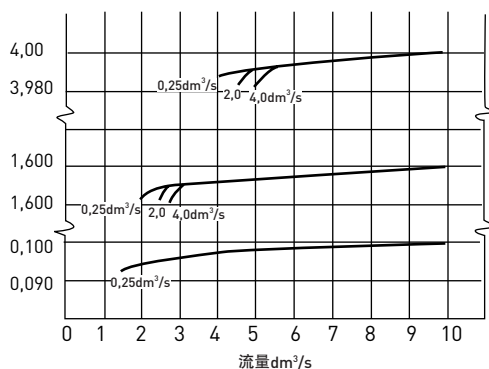
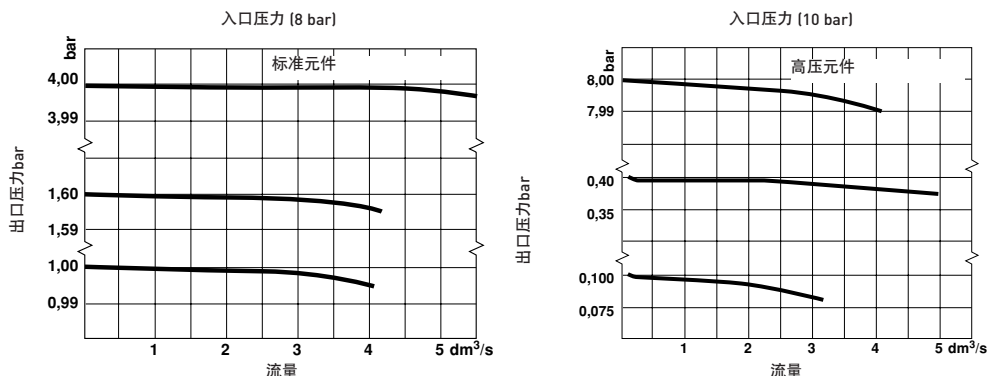
## 材质

壳体和阀盖: 锌合金

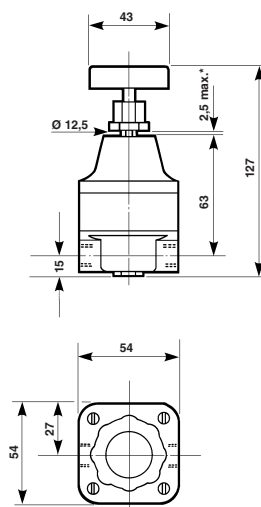
调节旋钮: 聚甲醛树脂

弹性材料: 合成橡胶.

## 流量特性



## 安装尺寸(mm)



孔径为17,5和大于8mm厚度的面板安装形推荐使用面板安装  
支架 3081-01.  
使用下游三通以安装压力表