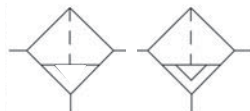


空气处理设备

管接式过滤器

F07过滤器

G1/8", G1/4"



紧凑型设计

通过去除管路中的液体和固体污染物保护气动设备

旋入式油杯减少维修时间

能够在管路中直接进行维修



F07

技术参数

介质:

仅压缩空气

最大工作压力:

透明杯: 0 ~ 10 bar

金属杯: 0 ~ 17bar

工作环境温度:

透明杯: -20°C ~ +50°C

金属杯: -20°C ~ +80°C

在低于+2°C条件下使用时, 请向本公司技术服务部咨询

去除颗粒

5 μm 或者 40μm

流量

入口6.3bar, 压降0.3bar,

滤芯40 μm,

接口尺寸1/8", 流量为9dm³/s

接口尺寸1/4", 流量为11.5dm³/s

标准滤杯尺寸:

31ml

自动排水器连接尺寸:

1/8"

材质

F07系列:

壳体: 锌合金

滤杯, 透明杯: 聚碳酸酯

金属杯: 锌合金

弹性体: 氯丁橡胶和丁腈橡胶

滤芯材质: 烧结聚丙烯

规格	型号	流量dm ³ /s*	kg
G1/8	F07-100-A3TG	9	0.13
G1/4	F07-200-A3TG	11.5	0.13

所列型号指自动排水器, 40μm滤芯, 透明杯, ISO G螺纹

* 入口6.3bar, 压降0.3bar, 滤芯40 μm情况下的流量

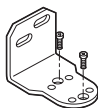
型号选择

F07-★00-★★★

气口尺寸	代号	滤杯	代号
1/8"	1	透明杯	T
1/4"	2	金属杯	M

排放	代号	滤芯	代号
自动	A	5 μm,	1
手动	M	40 μm	3

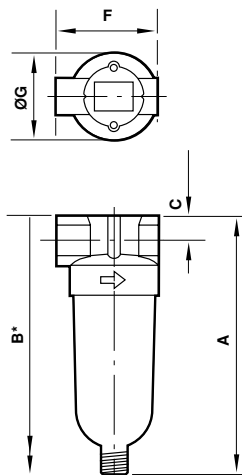
附件



安装架

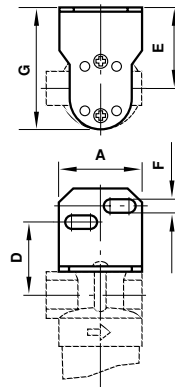
5939-06

外形尺寸(mm)



*拆卸滤杯最小间隙

安装支架(mm)



系列	气口尺寸	排放	A	B	C	F	ØG	kg
F07	G1/8, G1/4	自动	104	154	10	42	37	0,13
		手动	108	158	10	42	37	0,13

系列	气口尺寸	A	D	E	F	G	H
F07	G1/8, G1/4	38	35	34	6	52	-