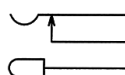
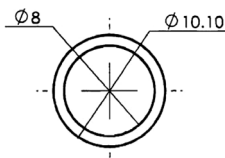
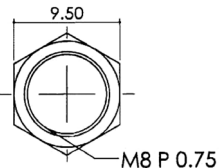
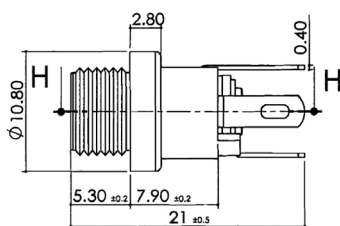
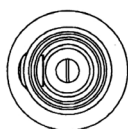


H-H



Bestellbezeichnung Designation Désignation	Polzahl Poles Pôles	Verpackungseinheit Package unit Unité d'emballage
1614 19	2	250

Verpackung: lose im Karton oder Kunststoffbeutel
Packaging: in bulk in a cardboard box or a plastic bag
Emballage: en vrac dans un carton ou sachet en plastique

1614 19

Netzgeräte-Einbaukupplung, gerade Ausführung, mit Öffner und Lötäugen, für Rückseitenmontage

1. Temperaturbereich	-20 °C/+70 °C
2. Werkstoffe	Kontaktträger PA, V0 nach UL 94 Kontakt CuZn/CuSn, vernickelt/versilbert Isolierung PF Mutter CuZn, vernickelt Unterlegscheibe Stahl, vernickelt
3. Mechanische Daten	Durchmesser Öffnung 5,6 mm Durchmesser Mittelstift 2,1 mm Steckkraft ¹ ≤ 30 N Ziehkraft ¹ 3–30 N Steckzyklen ≥ 5000 Kontaktierung mit Netzgerätesteckern 1633 02, NES/J 21, NES/J 21 W, NES/J 210, XNES/J 210
4. Elektrische Daten	Durchgangswiderstand ≤ 50 mΩ Strombelastbarkeit 0,5 A Nennspannung 12 V DC Prüfspannung 250 V/60 s Isolationswiderstand > 100 MΩ
¹ gemessen mit einem Lehrenstecker	

1614 19

Power supply chassis socket, straight version, with break contact and solder eyes, for back side mounting

1. Temperature range	-20 °C/+70 °C
2. Materials	Insulating body PA, V0 according to UL 94 Contact CuZn/CuSn, nickel/silver-plated Insulation PF Nut CuZn, nickel-plated Washer steel, nickel-plated
3. Mechanical data	Diameter opening 5.6 mm Diameter center pin 2.1 mm Insertion force ¹ ≤ 30 N Withdrawal force ¹ 3–30 N Mating cycles ≥ 5000 Mating with power supply plugs 1633 02, NES/J 21, NES/J 21 W, NES/J 210, XNES/J 210
4. Electrical data	Contact resistance ≤ 50 mΩ Nominal power 0.5 A Nominal voltage 12 V DC Test voltage 250 V/60 s Insulation resistance > 100 MΩ
¹ measured with a gauge plug	

1614 19

Embase femelle d'alimentation, version droite, avec contact repos et cosses à souder, pour montage par derrière

1. Température d'utilisation	-20 °C/+70 °C
2. Matériaux	Corps isolant PA, V0 suivant UL 94 Contact CuZn/CzSn, nickelé/argenté Isolement PF Écrou CuZn, nickelé Rondelle acier, nickelé
3. Caractéristiques mécaniques	Diamètre orifice 5,6 mm Diamètre pointe centrale 2,1 mm Force d'insertion ¹ ≤ 30 N Force de séparation ¹ 3–30 N Nombre de manœuvres ≥ 5000 Raccordement avec connecteurs mâles d'alimentation 1633 02, NES/J 21, NES/J 21 W, NES/J 210, XNES/J 210
4. Caractéristiques électriques	Résistance de contact ≤ 50 mΩ Courant nominal 0,5 A Tension nominale 12 V DC Tension d'essai 250 V/60 s Résistance d'isolement > 100 MΩ
¹ mesuré avec un connecteur gabarit	