

## GM-Serie

### Leitungsdose mit Elektronikinsatz

Cable socket with inserts

prise secteur avec vis Platine

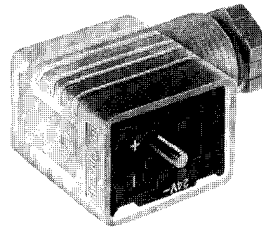
Zulassung Approval Homologation

Typ Type Type

Bestell-Nr. Order no. No. réf. **Farbe** colour couleur  
**Gehäuse** casing boîtier  
**Pg schwarz** black noir  
**Pg grau** grey gris

Verpackungseinheit Quantity boxed Unité de vente

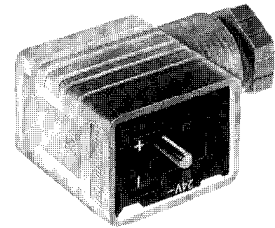
Zeichnung Drawing Plan



**GML 209 NJ LED 230**

transparent transp. transp.  
**933 931-100**  
**933 931-106**

**50 Stück** each pièces



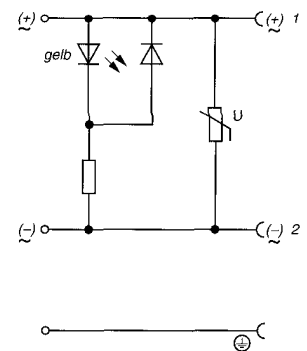
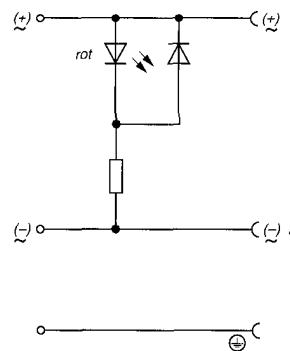
**GML 209 NJ LED 230 VR YE**

transparent transp. transp.  
**933 932-100**  
**933 932-106**

**50 Stück** each pièces

○ ... **Anschlußklemme**  
 connection terminal  
 borne brevetée

⌋ ... **Gabelfeder**  
 fork type spring  
 ressort à fourche



Polzahl Poles Pôles

**2 + ⊕**

**2 + ⊕**

Kontaktbelegung Contact arrangement Affectation des contacts  
 DIN-Norm DIN-standard Norme DIN

**Industriestandard (11 mm)**  
 industrial standard (11 mm)  
 standard industriel (11 mm)

**Industriestandard (11 mm)**  
 industrial standard (11 mm)  
 standard industriel (11 mm)

Beschreibung Description Description

**Funktionsanzeige (LED) mit Freilaufdiode**  
 Function indicator (LED) with freewheeling diode  
 Affichage des fonctions (DEL) avec diode roue libre

**Funktionsanzeige (LED) mit Freilaufdiode und Schutzbeschaltung (Varistor)**  
 Function indicator (LED) with freewheeling diode and protective circuit (varistor)  
 Affichage des fonctions (DEL) avec diode roue libre et circuit de protection (varistance)

Technische Daten nach DIN/VDE 0627 Technical data Données techniques

Allgemeine techn. Daten General techn. data Données techn. générales

Betriebsspannung Operating voltage Tension nominale

Verschmutzungsgrad Pollution severity Seuil d'encrassement

max. Betriebsstrom\* maximum operating current\* courant max.\*

Schaltungsbeschreibung Descr. of circuitry Descr. de la platine

Leuchtanzeige Lamp Lampe-témion

Seite Page Page **56**

**UC 250 V (≈)**

**3**

**8 A**

**LED rot** LED red DEL rouge

Seite Page Page **56**

**UC 250 V (≈)**

**3**

**8 A**

**LED gelb** LED yellow DEL jaune

Spannungsgleichrichter Voltage rectifier Redressement

Schutz vor Spannungsspitzen Suppressor Antiparasitage

Sonstige Merkmale Other characteristics Autres caractéristiques

**Varistor** varistor varistance

Umgebungstemperatur\* (Seite Page Page **56**)

ambient temperature\* température ambienté\*

Leitungsverschraubung Cable gland Verrouillage à vis

anschließbare Leitungen Connecting lead Cable de branchement

Anschlußart Type or connection Mode de branchement

**-40 ... + 90 °C**

**Pg 9**

**ø 4,5 ... 7 mm / max. 1,5 mm<sup>2</sup>**

**Schrauben/Kabelschuh/Ringöse**

screw/cable shoe/cable eye

visser/cosse à œillet/cosse à

fourche

**-40 ... + 90 °C**

**Pg 9**

**ø 4,5 ... 7 mm / max. 1,5 mm<sup>2</sup>**

**Schrauben/Kabelschuh/Ringöse**

screw/cable shoe/cable eye

visser/cosse à œillet/cosse à

fourche

Zubehör Accessories Accessoires (gesondert zu bestellen must be ordered separately à commander séparément)

(NBR) Flachdichtung flat gasket join plat

Rändelschraube knurled screw vis moletée

Edelstahlschraube Stainless steel screw vis inox

**GM 207-3 731 423-002**

**GDM 3011-8 732 574-001**

**GDM 3011 RF-1 734 363-001**

**GM 207-3 731 423-002**

**GDM 3011-8 732 574-001**

**GDM 3011 RF-1 734 363-001**