



# GDM-Serie DIN43650-A / ISO 4400

## Leitungsdose mit Elektronikeinsatz

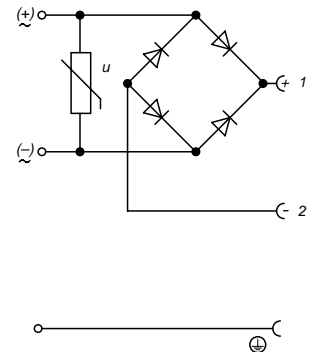
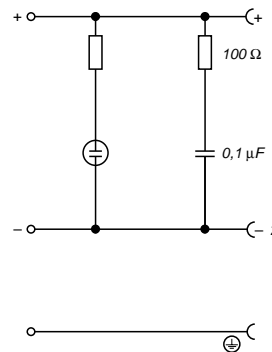
Cable socket with inserts  
prise secteur avec vis Platine

### Zulassung

Typ	Type	Type	GDML 2009 RC 230 1	GDML 2011 GB1
Bestell-Nr.	Order no.	No. réf.	transparent	(wie Pg)
			933 802-112	932 329-100
				932 329-106
Verpackungseinheit	Quantity boxed	Unité de vente	50 Stück	50 Stück
			each	each
			pièces	pièces

### Zeichnung

- ... **Anschlußklemme**  
connection terminal  
borne brevetée
- ⊖ ... **Gabelfeder**  
fork type spring  
ressort à fourche



Polzahl	Poles	Pôles	2 + ⊕	2 + ⊕
Kontaktbelegung	Contact arrangement	Affectation des contacts	DIN 43 650-A	DIN 43 650-A
DIN-Norm	DIN-standard	Norme DIN		

Beschreibung	Description	Description	RC-Glied (EMV kritische Anwendungen) mit Entstörkondensator und Funktionsanzeige (Glimmlampe)	Brückengleichrichter mit Schutzbeschaltung (Varistor)
			RC element (electromagnetic compatibility critical applications) with suppression capacitor and function indicator (glow lamp) Réseau RC (pour exigences CEM élevées) avec condensateur d'antiparasitage et affichage des fonctions (lampe témoin fluorescente)	Bridge-type rectifier with protective circuit (varistor) Pont redresseur avec circuit de protection (varistance)

### Technische Daten nach DIN/VDE 0627

Allgemeine techn. Daten	General techn. data	Données techn. générales	Seite Page Page 10	Seite Page Page 10
Betriebsspannung	Operating voltage	Tension nominale	UC 250 V (≈)	UC 250 V (≈)
Verschmutzungsgrad	Pollution severity	Seuil d'encrassement	3	3
max. Betriebsstrom*	maximum operating current*	courant max.*	8 A	2 A (SEV 1011 : 1,5 A)
Schaltungsbeschreibung	Descr. of circuitry	Descr. de la platine	Glimmlampe glow lamp lampe témoin fluorescente	Brückengleichrichter bridge-type rectifier pont redresseur
Leuchtanzeige	Lamp	Lampe-témion	RC-Filter RC filter Filtre RC	Varistor varistor varistance
Spannungsgleichrichter	Voltage rectifier	Redressement	-40 ... + 90 °C	-40 ... + 90 °C
Schutz vor Spannungsspitzen	Suppressor	Antiparasitage	Pg 9	Pg 11
Sonstige Merkmale	Other characteristics	Autres caractéristiques	ø 4,5 ... 7 mm	ø 4,5 ... 11 mm / max. 1,5 mm <sup>2</sup>
Umgebungstemperatur* (Seite Page Page 10)	ambient temperature*	temperature ambiante*	Schrauben screw visser	Schrauben screw visser
Leitungsverschraubung	Cable gland	Verrouillage à vis		
anschließbare Leitungen	Connecting lead	Cable de branchement		
Anschlußart	Type or connection	Mode de branchement		

### Zubehör Accessories Accessoires (gesondert zu bestellen must be ordered separately à commander séparément)

(NBR) Flachdichtung	flat gasket	join plat	GDM 3-7	730 801-002	GDM 3-7	730 801-002
(ECO) Flachdichtung	flat gasket	join plat	GDM 3-21	731 739-002	GDM 3-21	731 739-002
Profildichtung	profiled gasket	join profilé	GDM 3-16	731 531-002	GDM 3-16	731 531-002
Rändelschraube	knurled screw	vis moletée	GDM 3011-8	732 574-001	GDM 3011-8	732 574-001
Edelstahlschraube	Stainless steel screw	vis inox	GDM 3011 RF-1	734 363-001	GDM 3011 RF-1	734 363-001