

GMN-Serie DIN43650-B / ISO 6952

Leitungsdose mit Elektronikinsert

Cable socket with inserts

prise secteur avec vis Platine

Zulassung Approval Homologation

Typ Type Type

Bestell-Nr. Order no. No. réf.

Farbe colour couleur

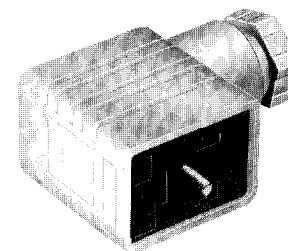
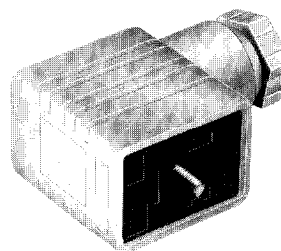
Gehäuse casing boîtier

Pg schwarz black noir

Pg grau grey gris

Verpackungseinheit Quantity boxed Unité de vente

Zeichnung Drawing Plan



GMNL 209 NJ LED 24 YE



GMNL 209 NJ LED 120 YE

transparent transp. transp.
933 572-100
933 572-106

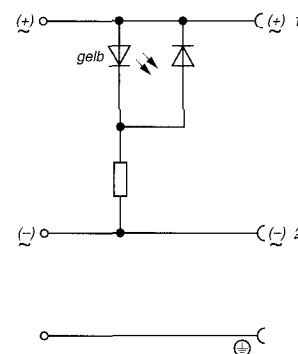
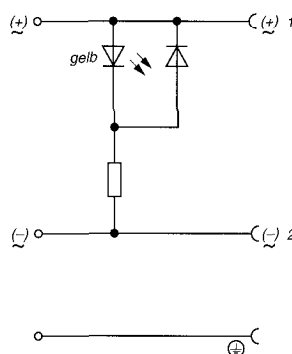
transparent transp. transp.
933 714-100
933 714-106

50 Stück each pièces

50 Stück each pièces

— ... **Anschlußklemme**
connection terminal
borne brevetée

—C ... **Gabelfeder**
fork type spring
ressort à fourche



Polzahl Poles Pôles

2 + ⊕

2 + ⊕

Kontaktbelegung Contact arrangement Affectation des contacts

DIN 43 650-B

DIN 43 650-B

DIN-Norm DIN-standard Norme DIN

Beschreibung Description Description

Funktionsanzeige (LED) mit Freilaufdiode

Function indicator (LED) with freewheeling diode
Affichage des fonctions (DEL) avec diode roue libre

Funktionsanzeige (LED) mit Freilaufdiode

Function indicator (LED) with freewheeling diode
Affichage des fonctions (DEL) avec diode roue libre

Technische Daten nach DIN/VDE 0627 Technical data Données techniques

Allgemeine techn. Daten General techn. data Données techn. générales

Seite Page Page 56

Seite Page Page 56

Betriebsspannung Operating voltage Tension nominale

UC 24 V (≈)

UC 120 V (≈)

Verschmutzungsgrad Pollution severity Seuil d'encrassement

3

3

max. Betriebsstrom* maximum operating current* courant max.*

8 A

8 A

Schaltungsbeschreibung Descr. of circuitry Descr. de la platine

Leuchtanzeige Lamp Lampe-témion

LED gelb LED yellow DEL jaune

LED gelb LED yellow DEL jaune

Spannungsgleichrichter Voltage rectifier Redressement

Schutz vor Spannungsspitzen Suppressor Antiparasitage

Sonstige Merkmale Other characteristics Autres caractéristiques

Umgebungstemperatur* (Seite Page Page 56)

-40 ... + 90 °C

-40 ... + 90 °C

ambient temperature* température ambiante*

Leitungsverschraubung Cable gland Verrouillage à vis

Pg 9

Pg 9

anschließbare Leitungen Connecting lead Cable de branchement

ø 4,5 ... 7 mm / max. 1,5 mm²

ø 4,5 ... 7 mm / max. 1,5 mm²

Anschlußart Type or connection Mode de branchement

Schrauben/Kabelschuh/Ringöse
screw/cable shoe/cable eye
visser/cosse à oeillet/cosse à fourche

Schrauben/Kabelschuh/Ringöse
screw/cable shoe/cable eye
visser/cosse à oeillet/cosse à fourche

Zubehör Accessories Accessoires (gesondert zu bestellen must be ordered separately à commander séparément)

(NBR) Flachdichtung flat gasket join plat

GMN 209-3 733 273-002

GMN 209-3 733 273-002

Rändelschraube knurled screw vis moletée

GDM 3011-8 732 574-001

GDM 3011-8 732 574-001

Edelstahlschraube Stainless screw vis inox

GDM 3011 RF-1 734 363-001

GDM 3011 RF-1 734 363-001