

Klemmleisten Clamping strips

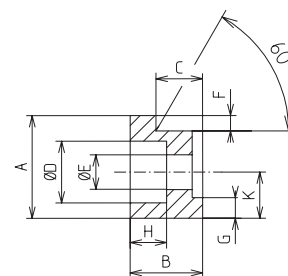
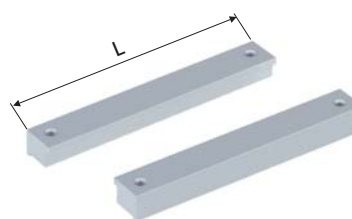
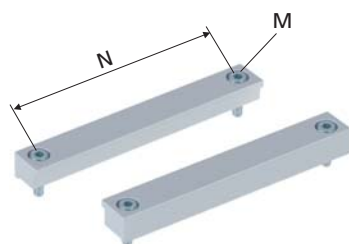
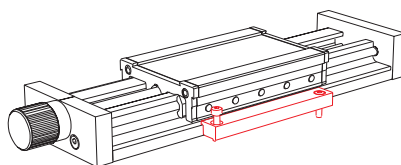
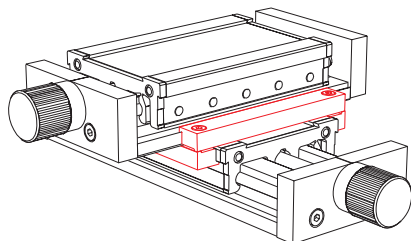
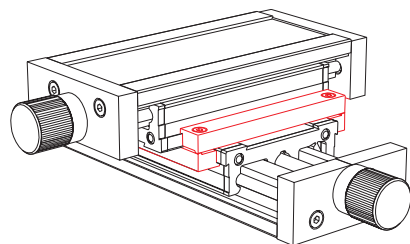


Abb.1
Ausführung kreuzend komplett
ill. 1
crossing version, complete

Ausführung mit Senkung
version with counterbores

Ausführung mit Gewinde
tapped version

- Komplettsatz zur Kreuztischmontage
- Befestigung der Lineareinheit an einer vorhandenen Konstruktion
- Aufspannen von Hilfsmitteln und Werkzeugen auf dem Führungsschlitten

Material:
Aluminium, hell eloxiert
Befestigungsmaterial galv. verzinkt.

Lieferumfang:
1 Satz enthält 2 Klemmleisten, Ausführung mit Senkung enthält Befestigungsschrauben

- complete fixation set for assembly of crossing tables
- fixation of the linear unit on an already existing construction
- fixation of devices and tools to the guide table

Material:
aluminium, natural anodized
fixation material galvanized.

Delivery set:
1 set consists of 2 clamping strips, the version with counterbores includes fixation screws

[mm]

| Code No. | Type | Ausführung version | A | B | C | D | E | F | G | H | K | L | M | N |
|----------|--------|--------------------------------|--|-----|-----|----|------|-----|-----|-----|-----|------|--------|------|
| 9.1879 | 30 | mit Senkung with counterbores | 6,6 | 4,2 | 3 | 5 | 2,9 | 1 | 0,9 | 2,9 | 2,9 | 41,2 | M2,5x6 | 35,4 |
| 9.1880 | 30 | mit Gewinde tapped | 6,6 | 4,2 | 3 | – | M2,5 | 1 | 0,9 | – | 2,9 | 41,2 | M2,5x6 | 35,4 |
| 9.1881 | 30 | kreuzend komplett, gemäß Abb.1 | crossing, complete according to ill. 1 | | | | | | | | | | | |
| 9.1882 | 30/50 | kreuzend komplett, gemäß Abb.1 | crossing, complete according to ill. 1 | | | | | | | | | | | |
| 9.1845 | 50 | mit Senkung with counterbores | 10 | 7 | 4,5 | 6 | 3,4 | 1,5 | 2 | 4 | 4,5 | 67 | M3x10 | 58 |
| 9.1846 | 50 | mit Gewinde tapped | 10 | 7 | 4,5 | – | M3 | 1,5 | 2 | – | 4,5 | 67 | – | 58 |
| 9.1847 | 50 | kreuzend komplett, gemäß Abb.1 | crossing, complete according to ill.1 | | | | | | | | | | | |
| 9.1857 | 50/80 | kreuzend komplett, gemäß Abb.1 | crossing, complete according to ill.1 | | | | | | | | | | | |
| 9.1848 | 80 | mit Senkung with counterbores | 14,5 | 10 | 8 | 8 | 4,5 | 2 | 2,5 | 5 | 6,5 | 105 | M4x14 | 92 |
| 9.1849 | 80 | mit Gewinde tapped | 14,5 | 10 | 8 | – | M4 | 2 | 2,5 | – | 6,5 | 105 | – | 92 |
| 9.1850 | 80 | kreuzend komplett, gemäß Abb.1 | crossing, complete according to ill.1 | | | | | | | | | | | |
| 9.1858 | 80/120 | kreuzend komplett, gemäß Abb.1 | crossing, complete according to ill.1 | | | | | | | | | | | |
| 9.1851 | 120 | mit Senkung with counterbores | 14,5 | 10 | 8 | 10 | 5,5 | 2 | 2,5 | 5,7 | 6,5 | 145 | M5x14 | 132 |
| 9.1852 | 120 | mit Gewinde tapped | 14,5 | 10 | 8 | – | M5 | 2 | 2,5 | – | 6,5 | 145 | – | 132 |
| 9.1853 | 120 | kreuzend komplett, gemäß Abb.1 | crossing, complete according to ill.1 | | | | | | | | | | | |

