

NICHT VERMASSTE KANTEN SIND NICHT MAßSTÄBLICH

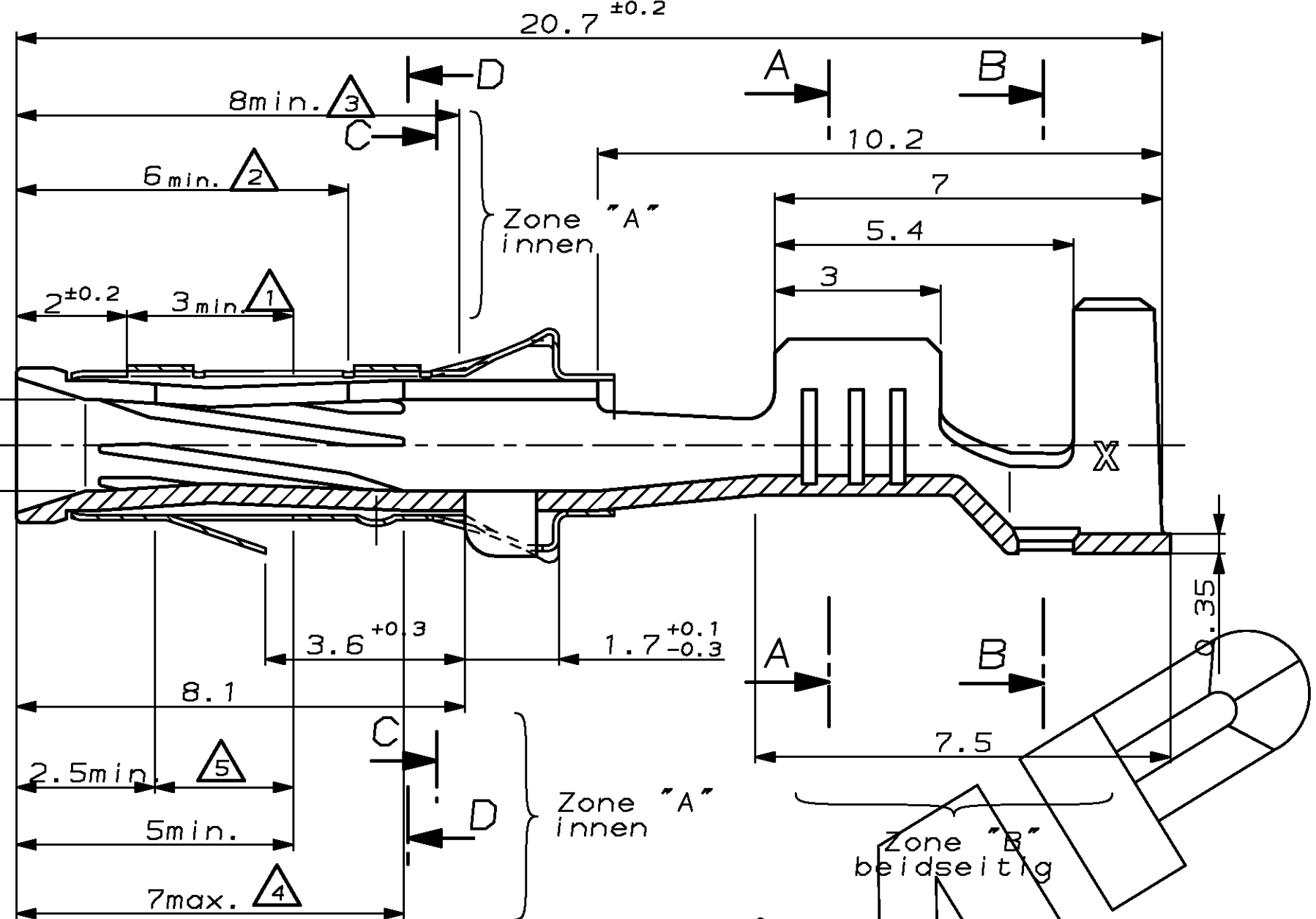
ÄNDERUNGEN DIE DEM TECHNISCHEN FORTSCHRITT DIENEN, BEHALTEN WIR UNS VOR

VERTRAULICH UNVERÖFFENTLICHTE ZEICHNUNG. ALLE RECHTE VORBEHALTEN. VERVIELFÄLTIGUNG UND WEITERGABE NUR MIT GENEHMIGUNG DURCH AMP DEUTSCHLAND GMBH

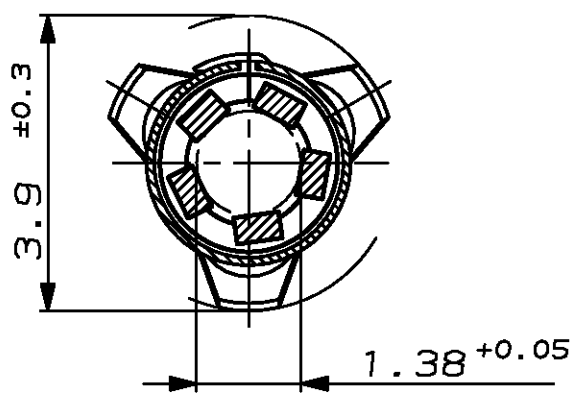
ZEICHNUNG GESCHÜTZT DURCH © COPYRIGHT 19 AMP DEUTSCHLAND GMBH ALLE RECHTE VORBEHALTEN

REV.	ÄNDERUNG	DATUM	NAME
A	Div. Änderungen	24.02.89	Cizlauglu
B	Div. Änderungen	06.04.89	Hock
C	Maße für Edelmetalloberfl. geändert	05.05.89	Geltsch
D	Text hinzu	30.08.89	Rettig
E	LP-Nummern geändert	06.09.89	Rettig
F	Drahtcrimpph. geändert	18.10.89	Rettig
G	Dichtungs Nr. geändert	19.12.89	Geltsch
H	zusätzlich andere Werkstoffangabe	11.04.90	Korb
I	Isocrimp geändert	19.03.91	Lutsch
J	Überfeder geändert	08.04.91	Kallmayer
K1	Neu gezeichnet	28.10.91	Trajkov
L1	Neue Überfeder	11.03.93	Lutsch
L2	Zeichnung überarbeitet	09.10.95	Palmer
M	Isolatcrimp geändert	11.12.96	Bleicher

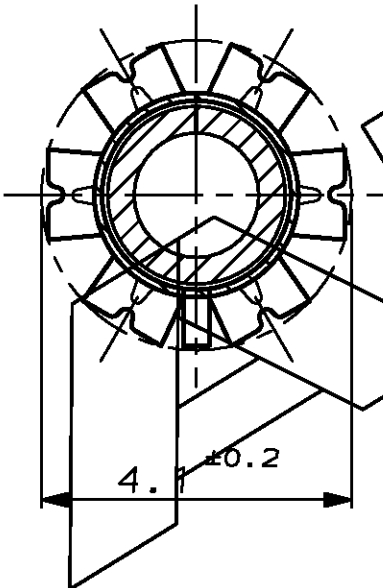
Schnitt E-E



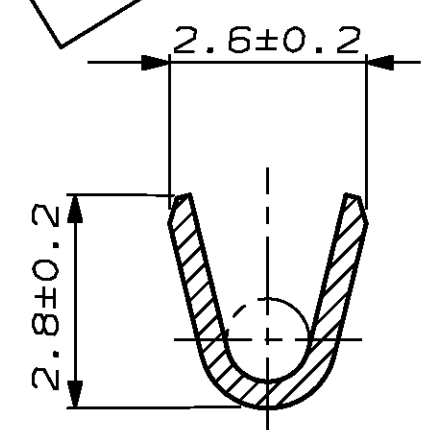
Schnitt D-D



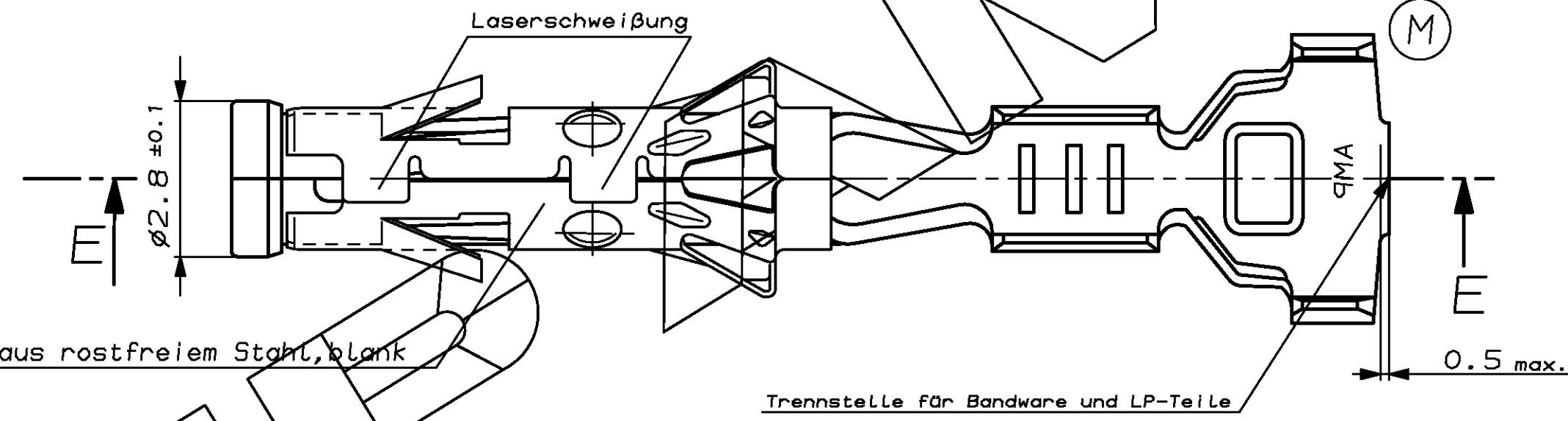
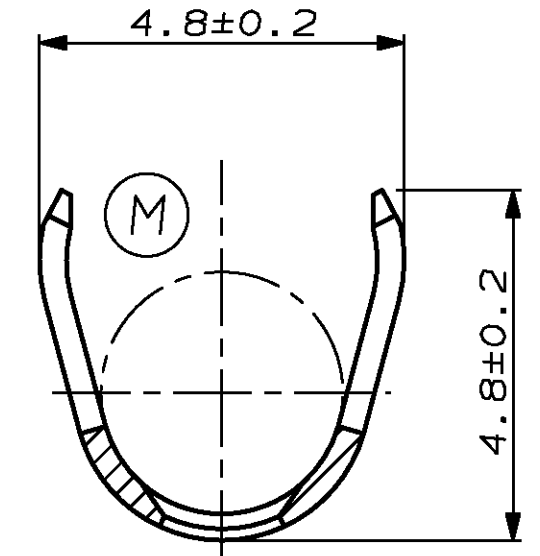
Schnitt C-C



Schnitt A-A



Schnitt B-B



Überfeder aus rostfreiem Stahl, blank

Oberflächen:

- ▲ Zone "A" min. 1.2µm AuNi5 über 10 ±2µm Ni
Zwischenschicht
Rest: 1-2µm galv. Sn
- ▲ Zone "A" min. 1.3µm AgPd30 über 10 ±2µm Ni
Zwischenschicht
Rest: 1-2µm galv. Sn
- ▲ Zone "A" min. 1.8µm AgPd30 über 10 ±2µm Ni
Rest: 1-2µm galv. Sn
- ▲ Zone "A" min. 3µm galv. Ag
Rest: 0.5µm galv. Ag
- ▲ Zone "A" min. 0.8µm galv. Au über min. 1.3µm galv. Ni
Zwischenschicht
Zone "B" 1-2µm galv. SnPb über min. 0.1µm galv. Ni
Rest: min. 0.1µm galv. Ni
- ▲ zur Zeit nicht verfügbar

Bemerkungen

- Produktspezifikation 108-18028
- Verarbeitungsspezifikation 114-18040

929989
NUMMER
VERMENDET FÜR
PASSEND ZU
CAD-ORIGINAL
ZEICHNUNG NICHT ÄNDERN
LOC
AI
DIST
WAR NR.

▲	962 998-6	929 989-6	M			CuNiSi	▲ selektiv vergoldet	ZEICHNUNG GÜLTIG AB
▲	962 998-5	929 989-5	M			CuNiSi	▲ selektiv versilbert	AMP AMP DEUTSCHLAND G.m.b.H. Langen b.Ffm., Germany
▲	962 998-4	929 989-4	M			CuFe 2	vorverzinkt 1-2µm	
▲	962 998-3	929 989-3	M				▲ selektiv vergoldet	BENENNUNG ø1.5mm KONTAKTBUCHSE DGB:0.5-1mm² Isol. ø1.2-2.1mm
▲	962 998-2	929 989-2	M			CuNiSi	▲ selektiv versilbert	
▲	962 998-1	929 989-1	M	-	-		vorverzinkt 1-2µm	K
	BESTELL-NR. Einzelanfertigung	BESTELL-NR.	REV	STÜCK	BENENNUNG EINZELTEIL	WERKSTOFF	OBERFLÄCHE FARBE	
					GEZ. Trajkov 25.10.91	GEPR. Lutsch	30.10.91	FORMAT A2 ZEICHNUNGS-NR. 929989 MASSTAB 10:1 BLATT 1 VON 1 REV. M