

Gelenke / Joints / Articulations

## Gelenk Joint Articulation

▶ Gelenke für starre oder bewegliche Profilverbindungen unter einem beliebigen Winkel im Bereich von 180°.

Material: Gelenkteile aus Zinkdruckguß, Befestigungsteile aus verzinktem Stahl, Griff Klemmhebel aus schwarz lackiertem Zinkdruckguß, Stahlteile der Klemmhebel aus brüniertem Stahl.

### Einsatzmöglichkeiten:

- Für starre Profilverbindungen, z.B. als Verstrebung. Bei Bedarf kann das Gelenk mit einem Zylinderstift fixiert werden.  $M_{\max} = 15 \text{ Nm}$ .
- Für verstellbare Profilverbindungen, z.B. um Greifbehälter in den Arbeitsbereich zu schwenken. Bei Bedarf kann das Gelenk mit einem Klemmhebel nachgerüstet werden.  $M_{\max} = 5 \text{ Nm}$ .

▶▶ Joints for rigid or movable profile connections at any angle of your choice within 180°.

Material: joint components diecast zinc, fastening components made of galvanized steel, clamping lever handle diecast zinc painted black, steel components in the clamping lever have a gunmetal finish.

### Application:

- For rigid profile connections, e.g. as a brace. If required, the joint can be secured with a straight pin.  $M_{\max} = 15 \text{ Nm}$ .
- For adjustable profile connections, e.g. for swivelling grab containers into the working area. If required, the joint can be fitted with a clamping lever.  $M_{\max} = 5 \text{ Nm}$ .

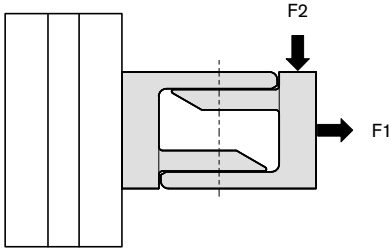
▶▶▶ Des articulations pour jonctions de profilés raides ou réglables, en angle quelconque aux alentours de 180°.

Matériau : pièces articulées en zinc moulé sous pression, pièces de fixation en acier galvanisé, poignée du levier d'arrêt en zinc moulé sous pression, laqué noir, parties en acier des leviers d'arrêt en acier bruni.

### Possibilités d'application :

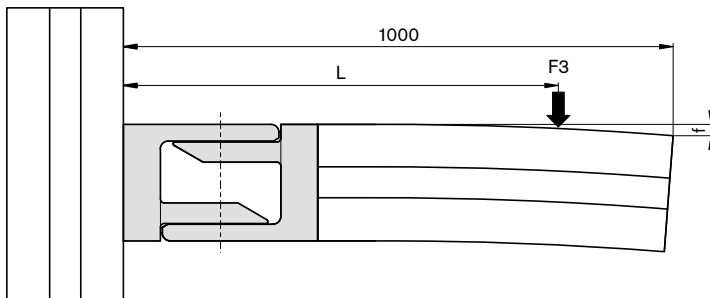
- pour les jonctions de profilés raides, par exemple comme tayage. Suivant les besoins, l'articulation peut être fixée à l'aide d'une goupille cylindrique.  $M_{\max} = 15 \text{ Nm}$ .
- pour les jonctions de profilés réglables, p. ex. pour faire pivoter les bacs de préhension dans la zone de travail. Suivant les besoins, l'articulation peut être équipée d'un levier d'arrêt supplémentaire.  $M_{\max} = 5 \text{ Nm}$ .

Gelenke / Joints / Articulations

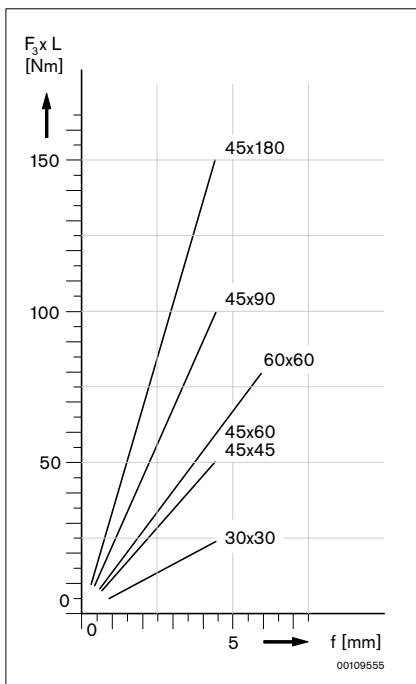


00109553

	F1	F2
30 x 30	10.000 N	600 N
45 x 45	15.000 N	1.000 N
60 x 60	20.000 N	1.100 N



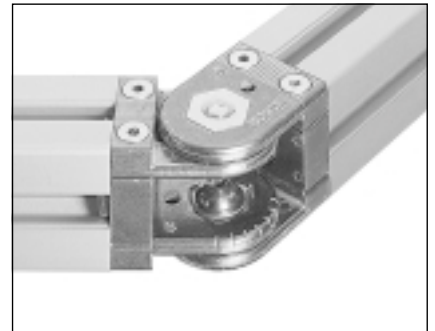
00109554



00109555



00111593



00111594



00111595

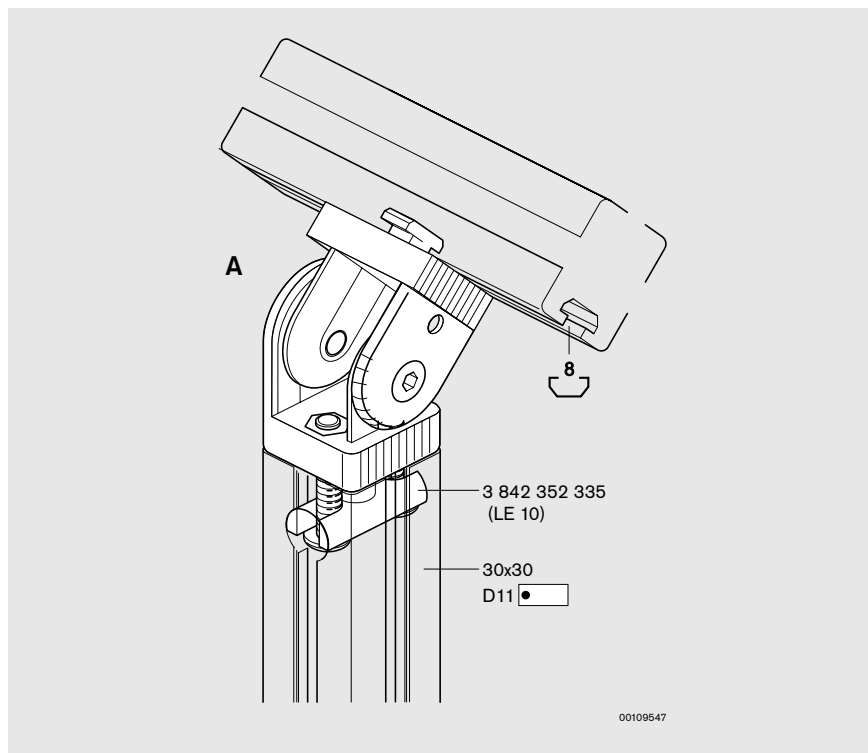
Gelenke / Joints / Articulations



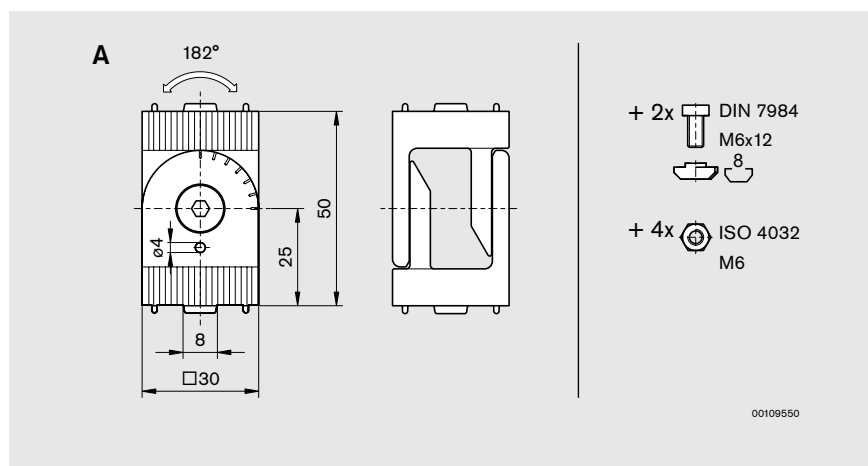
00111591



30 x 30



00109547



00109550

	<b>LE 1</b>
<b>A</b>	<b>3 842 502 683</b>