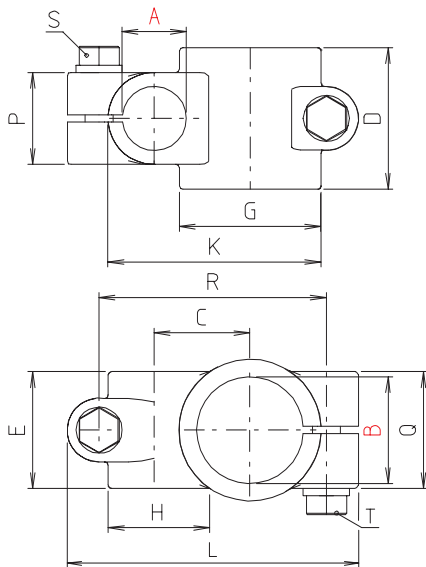
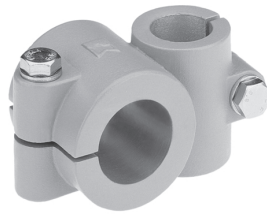


KD



Code-No.	Type	A	B	C	D	E	G	H	K	L	P	Q	R	S	T	m [g]
102 012 010 ___	KD 20x12	12	20	27	40	33	40	26	60	84	26	33	66	M8x30	M8x35	190
102 014 010 ___	KD 20x14	14	20	27	40	33	40	26	60	84	26	33	66	M8x30	M8x35	186
102 015 010 ___	KD 20x15	15	20	27	40	33	40	26	60	84	26	33	66	M8x30	M8x35	181
102 016 010 ___	KD 20x16	16	20	27	40	33	40	26	60	84	26	33	66	M8x30	M8x35	178
102 018 010 ___	KD 20x18	18	20	27	40	33	40	26	60	84	26	33	66	M8x30	M8x35	174
102 512 010 ___	KD 25x12	12	25,1	27	40	33	40	26	60	84	26	33	66	M8x30	M8x35	176
102 514 010 ___	KD 25x14	14	25,1	27	40	33	40	26	60	84	26	33	66	M8x30	M8x35	170
102 515 010 ___	KD 25x15	15	25,1	27	40	33	40	26	60	84	26	33	66	M8x30	M8x35	164
102 516 010 ___	KD 25x16	16	25,1	27	40	33	40	26	60	84	26	33	66	M8x30	M8x35	160
102 518 010 ___	KD 25x18	18	25,1	27	40	33	40	26	60	84	26	33	66	M8x30	M8x35	154
103 012 010 ___	KD 30x12	12	30,1	27	40	33	40	26	60	84	26	33	66	M8x30	M8x35	151
103 014 010 ___	KD 30x14	14	30,1	27	40	33	40	26	60	84	26	33	66	M8x30	M8x35	147
103 015 010 ___	KD 30x15	15	30,1	27	40	33	40	26	60	84	26	33	66	M8x30	M8x35	145
103 016 010 ___	KD 30x16	16	30,1	27	40	33	40	26	60	84	26	33	66	M8x30	M8x35	144
103 018 010 ___	KD 30x18	18	30,1	27	40	33	40	26	60	84	26	33	66	M8x30	M8x35	202
103 220 010 ___	KD 32x20	20	32,15	36	50	40	52	32	78	98	28	43	80	M8x30	M8x45	276
103 520 010 ___	KD 35x20	20	35,15	36	50	40	52	32	78	98	28	43	80	M8x30	M8x45	257
104 020 010 ___	KD 40x20	20	40,15	36	50	40	52	32	78	98	28	43	80	M8x30	M8x45	218
104 030 010 ___	KD 40(42)x30	30,1	40,15	45	65	65	66	48	102	126	43	58	102	M10x45	M10x60	658
104 230 010 ___	KD 42x30	30,1	42,2	45	65	65	66	48	102	126	43	58	102	M10x45	M10x60	640
104 530 010 ___	KD 45x30	30,1	45,2	45	65	65	66	48	102	126	43	58	102	M10x45	M10x60	607
104 830 010 ___	KD 48x30	30,1	48,2	45	65	65	66	48	102	126	43	58	102	M10x45	M10x60	573
105 025 010 ___	KD 50x25	25	50,2	45	65	65	66	48	102	126	43	59	102	M10x45	M10x60	586
105 030 010 ___	KD 50x30	30,1	50,2	45	65	65	66	48	102	126	43	58	102	M10x45	M10x60	548
105 550 010 ___	KD 55x50	50,2	55,25	60	80	80	80	66	133	157	58	68	133	M10x60	M10x70	955
106 048 010 ___	KD 60x48	48,2	60,25	60	80	80	80	66	133	157	58	68	133	M10x60	M10x70	914
106 050 010 ___	KD 60x50	50,2	60,25	60	80	80	80	66	133	157	58	68	133	M10x60	M10x70	885