

# 专属中国 制造行业产品目录

2015



制造行业的各项产品、包括产品说明  
及功能介绍，均可在 RS 一次尽揽



接触器和  
断路器

第 7 页



万用表

第 11 页



连接器

第 15 页

热线电话：  
400-610-7966



电线电缆

第 18 页



固态继电器

第 21 页



上海分公司  
电话：86 21 5359 9888

北京分公司  
电话：86 10 8521 7000

武汉分公司  
电话：86 27 8732 2601

广州分公司  
电话：86 20 8732 1859

深圳办事处  
电话：86 755 8232 5525

# 制造行业

欢迎翻阅我们精心为您准备的中国制造行业专属手册。  
在这本手册中，我们为您提供适用于制造业的各类产品、包括产品说明及功能介绍。让您可参考的信息更加完善，以帮助您更有效率地完成作业，确保生产线顺利运行。

RS全部商品均发自RS自营仓库，全部正品，尽可放心选购。

## 产品系列目录

- 4 控制柜
- 5 电源
- 7 接触器和断路器
- 8 发声器及信号灯
- 9 工业按钮
- 11 万用表
- 12 计时器及计数器
- 13 标识和工具
- 15 连接器
- 17 控制设备及工业继电器
- 18 电线电缆
- 19 线槽及附件
- 21 固态继电器
- 22 开关
- 23 检测仪器仪表

## 优势知名品牌尽在 RS

### 控制柜和电源



### 连接器



### 配电防护，发声器及信号灯



### 控制设备及工业继电器



### 电线电缆及附件



### 仪器仪表



### 过程控制，计时器及计数器



### 工具及劳防



了解更多以上品牌的相关产品，敬请浏览RS网站。

## 全新的网站功能，为您省时又省力

RS网站正在不断更新与改进，最近我们还增加了许多全新的智能功能，帮助您以更高效率完成工作，为您省时又省力。

我们可以 …

- **提供丰富的产品选择** – 只有RS能够提供品类齐全的电子元件、自动化和控制设备、维修维护工具，以及测试与测量设备。
- **提供专业指导** – 我们的技术服务人员和工程师能免费为您提供建议。
- **告别停机的窘境** – 500,000万种产品的常备库存能够满足您。
- **帮助您控制成本** – 全系列产品价格透明且经济实惠。
- **让您免费使用功能强大的线上工具** – 协助您增强并加速设计过程。
- **让您工作更有效率** – 利用我们简单易用的网站、强大的线上搜寻功能和智能的 eProcurement 解决方案, 让您选购产品更有效率。

我们在全球拥有百万名客户，多数客户均很满意选择 RS 作为首选供应商所带来的各种好处。我们协助客户以更快速、更轻松的方式完成工作，希望也能为您提供相同的服务。



### 网上下单免运费

RS网站提供丰富的资源库帮助您快速找到制造行业相关产品。备有充足的存货，简化采购流程，有效掌控成本，进一步简化您的工作。立即从RS网站购买产品，体验精确的产品搜寻、便利的订购方式，网上下单一律免运费！

### 快速线上报价

注册我们的Quotes Plus功能，即可体验其丰富的功能，例如以优惠价订购产品，甚至是订购通常没有库存的产品。您还能上传物料清单来快速取得报价，以便与同事分享。

### 轻松建立零件清单

可以使用数个筛选条件，简化搜索结果，并能够快速找到您所需要的零部件。直接从产品页面建立零部件清单，方便与您的同事分享。当您准备下单时，可以购买您最近所选择的产品，或采购清单上的所有产品。

## 屏蔽外罩

- 适合于低频和高速使用
- 表面电阻率 20x10<sup>-6</sup>Ω/cm<sup>2</sup>
- 导电性 5x10<sup>4</sup>Ω



制造商产品编号		
6276382	55x30x16mm	PFL2T
6276433	55x55x16mm	PFL6T
6276427	35x35x16mm	PFL5T
6276405	80x55x26mm	PFL3T

## Euromas 系列 ABS 外壳

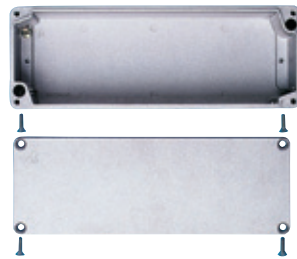
- 用作工业配电盘或控制和显示外壳
- 耐温: -40℃ → +75℃
- 安装凸台用于安装板和接线端子
- 专用盖螺钉



制造商产品编号		
507955	82x80x55mm	3210000
222244	200x120x75mm	3221000
3649119	400x360x150mm	3260000
222272	360x200x150mm	3255000

## IP65 级, 带印刷电路板槽

- 喷沙处理面层, 3mm 壁厚
- 氯丁橡胶密封垫提供 IP65 级别防护
- 温度范围: -40℃ 至 +100℃
- 提供用于安装印刷电路板的槽



制造商产品编号		
2821152	87x87x61mm	G85.54
2821269	262x127x91mm	G260.84
2821219	202x102x61mm	G200.54
2821253	252x87x75mm	G250.68

## Euromas 聚碳酸酯外壳

- 榫槽接合盖, 带氯丁衬垫
- 温度耐受范围 -40℃ 至 +125℃
- 易燃性等级 UL94-V2
- 浅灰色, 类似于 RAL 7035
- IP65 防护



制造商产品编号		
580360	120x80x55mm	2215000
580427	200x150x75mm	2223000
222137	52x50x35mm	2205000
580398	160x80x55mm	2220000

## 灰色 (RAL7001) IP66 级

- IP66 级入侵防护
- 保持盖密封稳定性的温度为 -40 至 +100℃
- DIN 导轨安装点
- 外部尺寸 125 x 80 x 57mm



制造商产品编号		
509305	125x80x57mm	1081306
507040	80x75x57mm	1080806
507078	160x160x90mm	1161609
507084	260x160x90mm	1162609

## 聚酰胺手持外壳

- 非常适合测量工作和移动测试
- 耐撞击性 <math>\gt;7\text{Nm}</math>, DIN 50014
- IP65, DIN50014 级
- 温度范围: -40℃ 至 +85℃
- 人机工程学手柄使用舒适



制造商产品编号		
1869951	85x85x191mm	29211000
1869995	85x160x211mm	29214000
1870002	85x105x266mm	29215000
1869989	85x85x221mm	29213000



## QUINT 直流至直流转换器

- 可应用于负载时未调整直流电压导致干扰的情况
- 提供经调节的直流电压，以确保连接负载能无误运作
- 采用 SFB 技术（选择性保险丝熔断技术）
- 能够快速磁性触发标准断路器
- 提供 12 毫秒多达六倍的额定电流。



		制造商产品编号
7397904	240W 隔离式	2320092
7397900	2.4W 隔离式	2320034
7397913	2W 隔离式	2320115
7397916	5.2W 隔离式	2320128

## QUINT POWER 单相和三相电源

- 选择性保险丝熔断技术（CRC 技术）
- 宽范围直流和交流网络输入，可在全世界使用
- 使用静态功率稳定地启动艰难的负载，可储备功率升压
- 高可靠性 - 高 MTBF > 500,000 小时，长功率故障桥接时间 <gt; 20 ms，高电压达 300 V 交流
- 通过专用信号监控 DC-OK 的预防性功能



		制造商产品编号
7080435	24VDC, 40A	2866789
6657823	24VDC, 40A	2866802
540713	24VDC, 20A	2866792
540769	24VDC, 10A	2866763

## 不间断电源

- DIN 导轨安装，24V dc 输入
- 采用 IQ 技术，带集成可充电电池
- 适合于不稳定电源的理想解决方案



		制造商产品编号
7397878	130x47x125mm	2320241
6657918	130x66x125mm	2866239
7397869	130x40x125mm	2320238
7397865	130x35x125mm	2320225

## PULS Q 系列 DIN 导轨电源

- 从 80W 至 960W 的单相或三相部件
- 降低 50% 功率，智能电源管理控制只需 4s（典型值）
- DC-ok LED 和过载 LED
- 88V 至 375V 直流输入适用于单相
- 短期操作低至 60V 交流和高至 300V 交流



		制造商产品编号
5145603	480W, 24VDC, 17.5 → 20	QT20.241
5145568	180W, 12VDC, 12 → 15A	QS10.121
6700677	480W, 24VDC, 17.1 → 20	QS20.241
5145619	480W, 36VDC, 11.4 → 13.3A	QT20.361

## TRIO-PS/3AC/ 三相电源

- 三相电源
- 输出电压：24V 直流
- 输入电压 3 x 320 至 575 V 交流
- 工作温度范围 0 至 +70°C



		制造商产品编号
6077668	24VDC, 40A	2866404
6077674	24VDC, 10A	2866323
6077630	24VDC, 20A	2866381
6077646	24VDC, 10A	2866459

## QUINT POWER 24 V 系列电源

- 宽范围输入，用于全球使用
- 可调输出电压
- 由于在满载下冗长的电源缓冲，具有良好的操作安全性
- 功率升压能量储备，可启动艰难的负载，具有高起动电流可靠性
- 宽温度范围 = 适用于室外安装

**全新  
产品**



		制造商产品编号
5055465	240W 10A	2938604
5055471	120W 5A	2938581
5055459	480W 20A	2938620
5055443	960W 40A	2938879



敬请访问 [china.rs-online.com](http://china.rs-online.com)

请注意，本手册所列产品可能会有所调整。如需了解最新产品价格及其库存，请查询 RS 网站：[china.rs-online.com](http://china.rs-online.com)



SIEMENS

## 高效，便捷，全面革新 — 新一代 SIRIUS 系列模块化系统

新一代 SIRIUS 系列控制与保护产品涵盖开关、启动、保护和监控电动机等负载的所有元件，可为您提供快速、灵活和节省空间的控制柜组装方案。操作安全可靠，认证齐全。在提高生产效率、满足复杂应用需求方面具有无可比拟的优势。

该系列产品针对当今市场需求和未来发展趋势进行了全面革新：空间节省，接线快捷，型号精简，安装方便。此外，还可便捷地实现全面、持续监控，与自动化系统方便通讯，并提供全面的产品数据文件以简化系统设计。凭借全集成自动化，引领行业标准。

[siemens.de/sirius](https://www.siemens.de/sirius)

## 接触器 - 3RT 系列 a

全新  
产品

- 5.5 kW 以上, 中国认证
- Siemens 3RU7 过载继电器组合使用
- 快速简单装配, 节省空间



SIEMENS

		制造商产品编号
7459389	接触器, 110V 直流线圈	3RT60261KF40
7459364	接触器, 24V 直流线圈	3RT60261BB40
7459317	接触器, 24V 直流线圈	3RT60251KB40
7459349	接触器, 220V 交流线圈	3RT60261AN20

## 断路器 3 极 - 3RV60 系列

全新  
产品

- 笼式弹簧端子的铬镍弹簧钢确保导线触点的耐腐蚀性
- 垂直安装, 中国认证
- 节省时间: 无需按压末端套管, 即可快速连接
- 可靠性: 接线端子连接具有抗冲击和抗振能力
- 减少维护: 笼式弹簧夹系统意味着无需随运输检测螺钉连接



SIEMENS

		制造商产品编号
7516331	断开能力 55 KA	3RV60214CA15
7516252	断开能力 100 kA	3RV60111BA15
7516262	断开能力 100 kA	3RV60111DA15
7516307	断开能力 100 kA	3RV60111KA15

## 接触器 - 3RT10 系列

- 提供各种常开 / 常闭型号。
- 最大转换电压为 690V
- 机械寿命为  $3 \times 10^7$  次操作



SIEMENS

		制造商产品编号
2464254	17 A, 24 V	3RT10251BB40
2436631	9 A, 24 V	3RT10161BB41
3927380	12 A, 24 V	3RT10171BB41
2436647	9 A, 24 V	3RT10161BB42

## 过载继电器 - 3RU 系列

全新  
产品

- 尺寸: 高 92mm x 宽 45mm x 厚 110mm
- 适用于额定值为 3-5.5kW 的接触器
- 手动; 自动重置



SIEMENS

		制造商产品编号
7458572	2.2 → 3.2 A	3RU61161DB1
7458563	1.4 → 2 A	3RU61161BB1
7458560	1.8 → 2.5 A	3RU61161CB1
7458673	27 → 32 A	3RU61264EB0

## 接触器 - 3RT 系列

- 5.5 kW 以上, 中国认证
- Siemens 3RU7 过载继电器组合使用
- 快速简单装配, 节省空间



SIEMENS

		制造商产品编号
7458970	接触器, 110V 直流线圈	3RT60161KF42
7458976	接触器, 110V 直流线圈	3RT60161KF41
7458973	接触器, 24V 直流线圈	3RT60161KB42
7458945	接触器, 24V 直流线圈	3RT60161BB41

## 三极断路器 - 3RV 10 系列

- 最大额定电流 100A (45kW @ 400V 交流)
- 额定工作电压: 690V
- 400V 交流时防短路到 50kA
- 最大切换频率: 15 次操作 / 小时
- 环境温度范围: -20 至 +60 °C



SIEMENS

		制造商产品编号
2464838	2.2 → 3.2 A	3RV10211DA10
2464872	5.5 → 8 A	3RV10211HA10
2437167	5.5 → 8 A	3RV10111HA10
2464894	9 → 12.5 A	3RV10211KA10



敬请访问 [china.rs-online.com](http://china.rs-online.com)

请注意, 本手册所列产品可能会有所调整。如需了解最新产品价格及其库存, 请查询 RS 网站: [china.rs-online.com](http://china.rs-online.com)

## 闪光灯丝

- 表面或导管 (Besa) 盒安装
- 内部采用屈光度透镜, 视觉光增强了 20%
- 透镜和灯泡必须单独购买
- 随附 1m 导线

畅销  
产品



MOFLASH<sup>+</sup>

		制造商产品编号
2979908	白炽	FF201-DCRS
2869025	琥珀色	50064RS
2869003	红色	50065RS
2869031	蓝色	50066RS

## 32 音调 AlertAlarm

- IP55 等级
- 可连接到发声器和信标单独或组合作
- 3 阶段报警选件
- UL94V0 阻燃 ABS 外壳和聚碳酸酯透镜
- 氙灯管寿命: 大于 500 万次闪光



e2S

		制造商产品编号
2231313	琥珀色, 24 V 直流	AL105NDC24R/A
2231290	红色, 230 V 交流	AL105NAC230R/R
2231329	红色, 24 V 直流	AL105NDC24R/R
2231284	琥珀色, 230 V 交流	AL105NAC230R/A

## Roshni 高输出

- 自动同步
- 音调与 Askari、Squashni 和 Flashni 发声器兼容



Fulleon

		制造商产品编号
5294424	红色, 102dB	ROLP/R/S/3
5294430	红色, 102dB	ROLP/R/D/3
5305861	白色, 103dB	RO/W/D
5305877	白色, 103dB	540502FULL-0424X

## 多电压、多音调发声器

- 提供面板安装和壁装型号
- 25.4mm 直径 安装孔, 用于面板型号



Fulleon

		制造商产品编号
430091	白色 32 音, 92dB	AP/W/S/VC/24AC
626141	白色 32 音, 92dB	AP/W/SWITCH
2279999	红色 32 音, 107dB	RO/R/S/24 AC
626157	白色 2 音, 92dB	AF/W/3

## 法兰安装警报器

- 230 V 交流 / 直流 灰色 / 黑色 警笛, 1m
- 法兰安装, 高输出
- 15 分钟开, 10 分钟关
- 可能以脉动方式发出呼啸声



klaxon

		制造商产品编号
422321	灰色 / 黑色, 127dB	SLB-0002
422315	红色 / 黑色, 120dB	SLA-0002

## 发声器和信号灯组合

- 50 种音调和音量控制
- 二级和三级警报
- 高功率 5J 氙气信号灯
- 发声器和信号灯可单独控制



klaxon

		制造商产品编号
5394647	110V 交流、230V 交流	PNC-0005
5394603	10 → 60V 直流	PNC-0003
5394568	10 → 60V 直流	PNC-0001
5394732	110V 交流、230V 交流	PNC-0016





## 紧急停止开关, 执行器

- 防伪符合 ISO 13 850/EN 418
- 适合 22mm 标准安装孔
- 提供 90mm 标签
- 保护环设计与 RMQ Titan 紧急停止头一起使用
- 安装在紧急停止头和安装面板之间



		制造商产品编号
4676134	按钮头, 红色按钮	M22-PVT+M22-A+M22-XAK1
6206169	E 保护圈	M22-XGPV
4676128	按钮头, 红色按钮	M22-PVLT+M22-A+M22-XAK1

## 可锁定负荷开关

- 耐冲击热塑外壳, 符合 IP65
- 内置接地共用块, 外壳绝缘
- 可锁定在关闭位置, 最多有三把挂锁



		制造商产品编号
3939771	3Pole, 100A, 50kW	P3-100/15/SVB
3308111	3+NPole, 6.5kW	T0-2-8900/11/SVB
3939765	3Pole, 37kW	P3-63/14/SVB
6292003	3Pole, 6.5kW	T0-2-1/11/SVB

## 外壳式负载隔离开关

- 可挂锁在关闭位置, 最多 3 把挂锁, 和非锁定类型
- 2 极和 3 极型号有内置中线和地线连接
- 3 极开关 (仅 'P' 型) 接受附加切换中线触点和辅助触点 (除 20A 开关以外)
- 额定工作电压: 690 V 交流
- 引用 380 - 440 V 交流的切换功率



		制造商产品编号
2579384	2Pole, 6.5kW	T0-1-102/EA/SVB
2579356	1Pole, 6.5kW	T0-1-8200/EA/SVB
2191401	3Pole, 6.5kW	T0-2-1/EA/SVB
2579441	2Pole, 13kW	T3-1-102/EA/SVB

**畅销产品**

## 紧急停止和紧急关闭按钮

**全新产品**

- 模块化系列 22 mm 按钮和导向照明设备, 带铬制圈
- 按钮头自动保持在切口内的位置中, 自锁、抗振和三点固定
- 快速连接, 利用简单的夹紧安装, 最多可以安装九个电气块
- 独特的一体式 LED 专利技术



		制造商产品编号
4258449	拧动重置	XB4BS8445
4258506	按钮	XB4BT42
4262791	键重置	XB4BS9445
6095600	拉出复位	XB4BT845

## 旋转开关

- 22mm 单孔或标准三孔嵌入式安装
- 符合 IEC947/EN 60947
- 面板最大厚度 5mm
- 48 x 48mm 开关前板
- 手指保护端子



		制造商产品编号
332133	2 位置切换执行器	T0-1-102/E + EZ-P1
2579637	3 位置切换执行器	T0-2-8230/E + EZ-P1
332161	2 位置, 旋钮执行器	T0-1-8220/E + EZ-P1
2579520	2 位置, 旋钮执行器	T0-1-8200/E + EZ-P1

## 选择器开关

- 2 或 3 位置, 包含 1 个常开或 2 个常开触点块
- 触点块最多可能为: 3 排, 每排 2 块, 为常开和常闭触点的任意组合



		制造商产品编号
6403461	按钮	XB2BD21C
6403477	按钮	XB2BD33C
6403483	按钮	XB2BD41C

敬请访问 [china.rs-online.com](http://china.rs-online.com)

请注意, 本手册所列产品可能会有所调整。如需了解最新产品价格及其库存, 请查询 RS 网站: [china.rs-online.com](http://china.rs-online.com)

FLUKE®

## F430 II

### 系列三相电能质量和电能量分析仪

- 完全符合 ICE 61000-4-30 Ed.2 A 级标准
- 事件波形捕获, 完美记录故障细节
- 最高达 32G 的内存, 支持长时间记录
- “统一功率分析”帮助查清电能量损失概况



新增高速Wi-Fi  
数据传输功能,  
下载8G数据只  
需10分钟



## F1625

适用于电力行业精准、可靠的  
接地电阻测试仪

## Fluke 280/289FVF 系列数字万用表

- FlukeView Forms 软件和电缆
- 80BK 热电偶
- TL 71 硅树脂测试导线组
- AC72 鳄鱼夹
- 自动操作的 TPAK 磁性表吊架
- 6 个 AA 电池



FLUKE

		制造商产品编号
156730	数字万用表	FLUKE 289/EUR
381924	万用表, 含软件、电缆	FLUKE 289/FVF
412129	测试引线套件	TLK289 EUR

## Fluke 434/435/437 系列 II 3 相电源质量分析仪

- 400 Hz 测量捕捉电源质量测量, 用于航空电子和军事供电系统
- PowerWave 数据捕获
- 完全符合 A 级标准 (435 系列 II 和 437 系列 II)
- 业内最高安全等级 (600 V CAT IV/1000V CAT III 等级)
- 提供的可充电锂电池组工作时间为 7 小时



FLUKE

		制造商产品编号
7525004	6kVA	FLUKE-434-II
7525008	6000W	FLUKE-435-II

## Ti200/Ti300 /Ti400 热像仪 9Hz

- 无线 CNX 系统可采集 5 种额外测量, 用于更全面的分析和报告
- 检测器 200 x 150 像素
- 无线图像传输, 更快的 PC、Apple iPhone 或 iPad 直接通信
- 1 个手持用户友好型界面
- 坚固的高分辨率 640 x 480 电容式 LCD 触摸屏, 提供快速菜单导航
- 流视频 - USB 和 HDMI
- 高温测量高达 650°C



FLUKE

		制造商产品编号
7884675	-20 → +650 °C	FLK-Ti200 9HZ
7884666	-20 → +650 °C	FLK-Ti300 9HZ
7884662	-20 → +1200 °C	FLK-Ti400 9HZ
7884678	长焦镜	FLK-LENS/TELE2
7884672	广角镜	FLK-LENS/WIDE2

## Fluke 存档过程校准器 750 系列

- 校准温度、压力、电压、电流、电阻和频率
- 3 种工作模式: 测量; 提供; 同时测量 / 提供
- 简单易懂、菜单驱动的显示屏, 可指导用户完成任务
- 图形显示足够明亮, 可在任何光线条件下查看读数



FLUKE

		制造商产品编号
7442524	多功能校准器	FLUKE-753
7442527	多功能校准器	FLUKE-754

## Ti32/Ti29/Ti27 工业 / 商业热像仪

- -20 °C → 600 °C 温度范围, ± 2 °C 精确度
- 9Hz 图像刷新率
- 经过设计和检测, 可耐受 2 米坠落
- 防尘防水 - 经测试达到 IP54 等级
- 易于导航的 3 按钮菜单



FLUKE

		制造商产品编号
7319008	-20 → +600 °C	FLUKE-Ti27 (EU/9)
7318991	-20 → +600 °C	FLUKE-Ti29 (EU/9)
6827542	-20 → +600 °C	FLUKE Ti32

## Fluke 1550、1555 5kV 和 10kV 绝缘测试仪

- 高压绝缘测试仪, 特别适用于测试高压设备, 包括开关设备、电动机、发电机和电缆。
- 符合 IEEE 43-2000 标准要求
- 电容和泄漏电流测量
- 电阻测量高达 2TΩ (Fluke 1555)
- 电压击穿检测警告和电压读数 (高达 600 V 交流或直流), 用于提高用户的安全性
- EN 61010 安全等级: IV 类 1000V, III 类 1000V



FLUKE

		制造商产品编号
7051957	绝缘测试仪	FLUKE-1550C
7051951	绝缘测试仪套件	FLUKE-1550C/KIT

## Fluke VT04A 可视红外温度计

- 视觉图像和红外线热图混合: 只需按一个按钮, 即可通过混合视觉图像与 0%、25%、50%、75% 和 100% 红色的热图着色确定潜在问题的准确位置
- 中心点温度以及热标记和冷标记
- 2 分钟后自动屏幕调光; 通过按任何按钮, 可立即回到工作中
- 可配置自动关闭时间 5、10、15 或 20 分钟
- 持久设置: 将保留先前的设置, 以便 VT04A 一开启您即可开始工作



FLUKE

		制造商产品编号
8103891	-10 → +250 °C	Fluke VT04A

## 激光测距仪

- 最长可测量 50m (165 ft), 准确度为 2mm (0.08 in)
- 毕达哥拉斯功能, 通过两个其它测量间接测量高度
- 简易快速的面积 (平方英尺 / 米) 及体积测量
- 自动关闭功能, 可延长电池寿命
- 多达五个测量存储



全新产品

FLUKE

		制造商产品编号
7649621	测距仪, 50 m	Fluke-414D
7649630	测距仪, 80 m	Fluke-419D
7649633	测距仪, 100 m	Fluke-424D

## 数字面板式多功能表

全新  
产品

- 紧凑 96 x 24 mm 面板安装数字装置
- RS-232/485 串口数据或 Profibus-DP 接口
- 6 位数高清晰度, 13 mm 红色 LED 显示器
- 特别适合作为基于控制系统的 PLCs 和 IPC 的子屏幕
- 坚固的金属外壳, IP65 保护认证



microSYST

		制造商产品编号
7116014	数字面板式多功能表	KPB1LE1-I8121462
7116023	数字面板式多功能表	KSI6LE1-I8121462

## 时间计数器

- 低噪声
- 小数位是白色, 其它的是红色。
- 随附面板夹和座圈, 以通过 50mm 直径安装。孔
- 46 x 46mm 开孔



müller

		制造商产品编号
854346	5 位数字, 230 VAC	BW 40.28 230V

## XW 系列延时继电器

- 用于控制应用或小负荷的直接切换
- 输出继电器充电的 LED 指示
- 27mm 宽



BRODERSEN  
energy systems

		制造商产品编号
341389	常开 / 常闭, 1 触点	XW-D1

## 3.5 位 LED 数字面板式电压表

- 9mm, 4 位仪表
- 高对比度红色 LED 显示屏
- 单轨电源, 适用于单端、差分 and 浮动输入测量
- 小数点可编程
- 自动调零, 自动极性转换
- 输入泄漏电流 10pA



LASCAR

		制造商产品编号
4554450	72 x 40 mm, 直流	DPM 959B

## BW70.89 - 耗时间计时器

- 耗时间计时器, 双模块宽
- 计数范围 99.999 h
- 具有接线端子盖
- 螺钉接线端子 (上拉类型)
- IP50 保护



müller

		制造商产品编号
2080345	运行时数计, 230 VAC	BW 70.89 230V
2080351	运行时数计, 115 VAC	BW 70.89 115V

## 固态小时计

- 可复位
- 计数范围 99999.9h



CURTIS

		制造商产品编号
1856028	LCD, 6 位数字	700DR002N-48150D100230A
1856034	LCD, 6 位数字	700TXR002N-48150D100230A

## 3.5 位 LED 数字面板式电压表

- 200mV 直流满刻度偏转
- +5V 直流电源时, 50mA
- 自动调零和自动极性转换
- 温度稳定性: 150ppm/°C
- 尺寸: 55.1x23.4mm

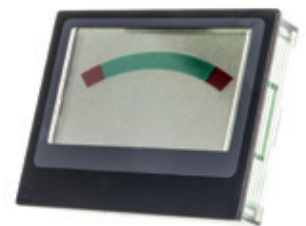


LASCAR

		制造商产品编号
5330514	仅数字显示, 0°C 至 +50°C	SP8-100

## 模拟电压表

- 超薄型
- 17 段虚拟模拟 LCD, 带彩色刻度
- 通过跳线连接, 可选择 0 到 1V 或 ±1V 输入电压
- 无需校准
- 螺钉接线端子连接



LASCAR

		制造商产品编号
4773853	直流 47 x 35 mm	SP5 1710-BL

## 棘齿结构电缆剪线钳

- 两级棘齿传动，易于切割
- 设计用于单芯和多芯铜、铝电缆
- 提供 2 种尺寸
- 切割平滑整洁，没有破损
- 大负荷模制手柄



		制造商产品编号
2481928	切割器，棘齿，52mm 直径	95 31 280 RS
2222583	棘轮电缆切割器，250mm 总长	95 31 250
7055971	电缆切割器，VDE	95 36 250
7055975	电缆切割器，VDE	95 36 280

## 11 件带电作业工具套件

- VDE 认可
- 由高级钢制成
- 双组件舒适手柄
- 以拉链式钱包供货
- 德国制造



		制造商产品编号
161221	VDE 工具套装 11 件	75-100/4068
473350	VDE 工具箱 7 件	76-173/4068

## 电缆扎带套件

- 基础套件，黑外壳，白电缆扣
- 电缆扣套件包括耐用的黑色聚丙烯手提箱



		制造商产品编号
524269	白色，16,32,44,75mm	KIT

## Wera 可互换螺丝刀系列

- 多种刀头选择，包括 VDE 系列，套装系列均随附包或盒
- 另有单独手柄和刀头可供购买
- 方便您在不同场合的灵活需求
- Wera 作为德国螺丝工具的典范，是您最好的选择



		制造商产品编号
5121512	100;25mm 可互换，套装	05051021001 KK 20
4684179	89mm 可互换，套装	05059295001 KK 60
7383633	可互换，套装	05135941001 Kraftform Kompakt 11 Plus
4684163	119;89mm 可互换，套装	59300
4684157	119;89mm 可互换，套装	05059297001 KK 62
7383627	142; 89mm 可互换，套装	05051040001 Kraftform Kompakt 60 RA
6608152	119;89mm 不锈钢可互换，套装	05071116001 KK 60 Stainless
3987714	119; 50; 25mm 可互换，套装	05057110001 KK 70 Allround
4600840	133; 100; 25mm 可互换，套装	05056656001 KK 50
3987708	119; 50; 25mm 可互换，套装	05057111001 KK 71 Security
4600834	50; 22; 25mm 可互换，套装	05056947001 KK 91
6115833	154mm1000V，套装	KRAFTFORM KOMPAKT VDE60I/7
6115849	102;154mm 可互换，套装	KRAFTFORM KOMPAKT VDE60I/65I/7
408142	VDE，手柄	05003990001 817 VDE
4153906	ESD，六角螺母 6x10mm	328458
3235596	Vario，六角形 6mm	2900

全新产品

## E.306 系列电子扭矩扳手

- 高性能扳手（即使频繁使用，准确度也可达  $\pm 2\% \pm 1$  位）
- 可预置 9 个扭矩目标
- 250 内存，具有 USB 链路
- 测量单位 N.m、ft.lb、in.lb、kg.cm



		制造商产品编号
7227142	1/4in, 1.5 → 30nm, 9x12mm	E.306A30R
7227151	3/8in, 6.7 → 135nm, 9x12mm	E.306A135J
7227167	1/2in, 17 → 340nm, 14x18mm	E.306A340S
7227154	1/2in, 7 → 135nm, 9x12mm	E.306A135S
7227158	1/2in, 10 → 200nm, 14x18mm	E.306A200S

全新产品

## 热收缩黑色和黑色 / 红色套件

- 这些套件包含各种尺寸供选择的管道
- 提供仅黑色或黑色和红色套件
- 收缩率 2:1



		制造商产品编号
3948315	电缆套管套件，2:1 收缩比	RNF-100-KIT-BLACK-RSU

## 椭圆把手 PVC 电缆标识套件

- 椭圆形的自熄灭 PVC 系留电缆标记系统，最理想用于标记电线
- 工作温度：-40°C 至 +80°C
- 按箱供货，每箱 4800 个标记，以下每个 200：
- 数字 0 - 9 的电阻器颜色编码



		制造商产品编号
3646716	电缆标记套件	901-10265

## Bahco 合金钢螺丝刀

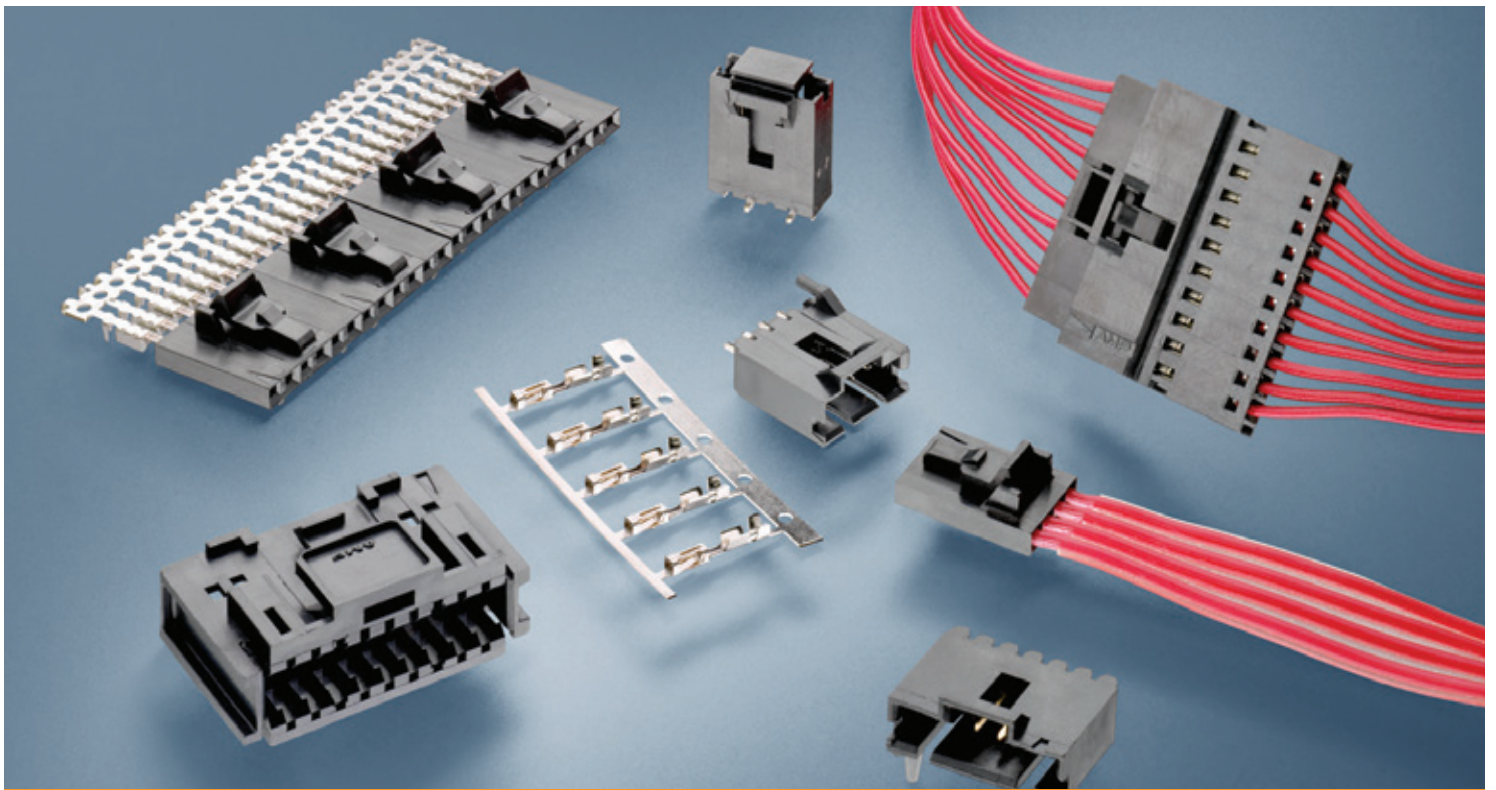
- 绝缘螺母起子可在高达 1000 V 的带电设备上使用
- 六角开口容差符合 DIN ISO 691、ISO 691 标准



		制造商产品编号
2887742	175 mm，一字 1.2 x 8 mm	BE-8065S
2887809	200 mm，十字头 PH4	BE-8640S
2887758	75 mm，十字头 PH0	BE-8600S
2887792	150 mm，十字头 PH3	BE-8630S
6880041	125 mm，六角螺母 6 mm	817V-6
6880057	125 mm，六角螺母 10 mm	817V-10
6880045	125 mm，六角螺母 7 mm	817V-7
6880051	125 mm，六角螺母 13 mm	817V-13
6880054	125 mm，六角螺母 8 mm	817V-8

敬请访问 [china.rs-online.com](http://china.rs-online.com)

请注意，本手册所列产品可能会有所调整。如需了解最新产品价格及其库存，请查询 RS 网站：[china.rs-online.com](http://china.rs-online.com)



## AMPMODU MTE 互连系统

TE Connectivity AMPMODU MTE 互连系统适用于线对板和线对线应用，广泛用于众多类型的电子设备中，包括计算机、复印机、商用打印机设备、医疗设备以及汽车控制。该产品采用绝缘刺破触点 (IDC) 或压接触点，以满足客户的不同需求。

### 特点与优势

- 组装式设计提供闭锁和极化选项
- 耦合罩可将带导向肋片的小型插座和引脚组件组成较大的单排或双排带锁扣连接器
- 提供三种镀层选择
- 焊接中通过特别的冲模端子将元件保持在PCB板上
- 耐高温产品兼容 SMT
- 适用尺寸 2-25

### 产品应用

- 医疗仪器
- 汽车控制
- 复印机
- 应用设备
- 商用打印机
- 贩卖机
- 计算机
- 仪器与测试设备
- 电信设备
- 存储设备



有关更多信息，请立即访问 RS 网站

[www.rs-online.com/teampmodu](http://www.rs-online.com/teampmodu)

## 印刷电路板连接器

- 线对线插座外壳
- 2-6 触点位置 - 单排
- 2-24 触点位置 - 双排
- 接受包容式压接触点



制造商产品编号

6860766	连接器, 外壳, 插座, 2 路, 黑色	2029047-2
6860811	2 路 (1 排) 直角 PCB 针座	2029030-2
7100558	包容式镀金压接触点, 20 → 24AWG	1-794606-1

## 印刷电路板管座

- 绝缘位移技术 / 放松压接
- 正向锁闭极化
- 完全密封的盒设计
- 经证实的 Amp Modu 插座触点设计双悬臂, 内置反过应力



制造商产品编号

7189813	MTE 系列 2.54mm 节距 8 路	5-104363-7
7189917	MTE 系列 2.54mm 节距 4 路	5-104363-3
7190068	MTE 系列 2.54mm 节距 6 路	5-103635-5
7196533	AMPMODU 插入式压接镀金镍触点	5-104505-6
7196537	AMPMODU 插入式压接镀金镍触点	5-104505-4
7560859	AMPMODU2 路直角 PCB 针座	5-103673-1
7560940	MTE 系列外壳, 2 路	103688-1
7973251	4offx5 路	5-103958-4
7973255	5offx3 路	5-103945-2
7973258	4offx6 路	5-103956-5

## TE 连接器及外壳

- 完全极化插头 / 插座耦合, 外壳正向锁闭
- 引脚和插座触点可混和在同一外壳中
- 可安全处理匹配和非匹配的连接
- 支持广泛的导线和导线尺寸
- 6.35 毫米 (0.25 英寸) 节距



制造商产品编号

849079	镀锡触点, 24 → 18AWG	926896-1
849085	镀锡触点, 20 → 14AWG	926894-1
849091	触点, 24 → 18AWG	926895-1
849108	触点, 20 → 14AWG	926893-1
1151711	2 路 白色 插头外壳	350777-1
2805683	2 路 插头外壳	350777-4
1151727	3 路 白色 插头外壳	350766-1
1151733	4 路 白色 插头外壳	350779-1
1814939	5 路 白色 插头外壳	350809-1
1151755	6 路 白色 插头外壳	350715-1
1151761	2 路 白色 插座外壳	350778-1
1151777	3 路 白色 插座外壳	350767-1
1151783	4 路 白色 插座外壳	350780-1
1151799	6 路 白色 插座外壳	350781-1

## AMPINERGY 线对线连接器

- 通孔安装, 直向
- 600 V 交流



制造商产品编号

7199289	黑色 直向 工业电源 插座	556137-2
7199299	通孔安装 直向 工业电源 插座	556881-3
7199292	包容式, 压接, 镀锡触点	556136-1

## Metrimate 系列工业电源插座

- 5mm 节距连接器
- 适合面板或自由安装
- 比 Mate-N-Lok 系列引脚更高



制造商产品编号

7183632	插头	1-207119-0
7183515	插座	207530-9
7183531	插座	207526-9
7183389	插头	207121-9

## 畅销产品

## Instalite 高性能热收缩模制套管

- 轻型比标准版轻 20 至 30% - 25 个部件
- 快速安装时间, 快速恢复
- 通用军用耐燃料性
- 防油性, 耐脂性, 耐磨损
- 与系统 25 捆束组件



制造商产品编号

8372454	10.4mm 内径, 直套管	202K121-25L-0
8372457	14.2mm 内径, 直套管	202K132-25L-0
8372451	18mm 内径, 直套管	202K142-25L-0
8372460	22.4mm 内径, 直套管	202K153-25L-0
8372463	28.2mm 内径, 直套管	202K163-25L-0
8372467	35.1mm 内径, 直套管	202K174-25L-0
8372476	44.5mm 内径, 直套管	202K185-25L-0
8372479	10.4mm 内径, 直角管	222K121-25L-0
8372473	14.2mm 内径, 直角管	222K132-25L-0
8372482	18mm 内径, 直角管	222K142-25L-0
8372485	22.4mm 内径, 直角管	222K152-25L-0
8372489	28.2mm 内径, 直角管	222K163-25L-0
8372498	35.1mm 内径, 直角管	222K174-25L-0



敬请访问 [china.rs-online.com](http://china.rs-online.com)

请注意, 本手册所列产品可能会有所调整。如需了解最新产品价格及其库存, 请查询 RS 网站: [china.rs-online.com](http://china.rs-online.com)

## 独立连接器

- 电缆安装自由连接器可用于工业应用
- 旋出接线柱螺钉面向单路，以简化组装
- 大面积端子接受导线，2.5mm<sup>2</sup> 用于 16A 型，6mm<sup>2</sup> 用于 32A 型
- 弹簧加载防尘盖，具有指旋“回拉”作用，更易于组装，有助于防止夹指



		制造商产品编号
4646262	蓝色插座,3P,230V	510RG
4646278	红色插座,4P,400V	514RG
4646290	红色插座,5P,400V	5RG

## 电缆夹系列 1 和 2

- 由坚固的热塑性塑料制成，配有拧紧夹持系统
- 易于安装，特别适用于工业应用
- 提供直向和直角设计
- 具有各种外壳尺寸



畅销  
产品



		制造商产品编号
411422	11.51mm 捆束直径	182663-1
411438	11.51mm 捆束直径	182655-1
411416	8.36mm 捆束直径	182658-1
411444	17.86mm 捆束直径	182652-1

## 重型电源连接器套件

- 压铸锌合金，粉末涂料抛光
- 钢 / 镀锌锁杆，杠杆锁定系统
- 机械寿命: +500 次
- 温度范围: -40℃至 +100℃
- 防护等级: IP65, 符合 DIN43652



全新  
产品



		制造商产品编号
219128	10 针插头,16 → 22A	C146 10E010 948 8
219140	10 针插座,16 → 22A	C146 10E010 940 1
219229	16 针插座,16 → 22A	C146 10E016 940 1
219156	16 针插头,10 → 15A	C146 10E016 945 8
219241	24 针插头,16 → 22A	C146 10E024 961 8
219257	24 针插座,18A	C146 10E024 940 1

## Han A® 插头

- 细长结构
- 3-16 极 (螺钉连接)



畅销  
产品



		制造商产品编号
1810858	3 针 2 行 插头, 电缆安装	9200032611
1810482	4 针 2 行 插头, 面板安装	9200042611
1810886	10 针 2 行 插头, 面板安装	9200102612
1810915	16 针 2 行 插头, 面板安装	9200162612
1810870	3 针 2 行 插座, 面板安装	920003271101
1810498	4 针 2 行 插座, 面板安装	920004271101
1810892	10 针 2 行 插座, 面板安装	9200102812
1810937	16 针 2 行 插座, 面板安装	9200162812

## Han E 系列 护罩套件

- 两件式包装
- 可提供 Harting Han E® 金属体电缆插头、电缆连接罩配件、隔板 / 面板安装外壳和表面安装外壳插座螺钉接线端子连接
- 每个包装包括一个护罩或外壳以及一个插入式或包容式插片
- 额定电压全部都为 450 - 500V, 额定电流为 16A



		制造商产品编号
4731540	6 针 插头	09300061441+09330062601
4731483	6 针 插座	09300060301+09330062701

## Eco-Mate 电缆连接器

- 直径 30mm, 长 73mm
- 人机工程型手柄, 抓握更方便, 抓握更安全
- 可用卡圈将保护盖紧固在外壳上
- 外壳通用, 适用于 6 到 12.5mm 内的所有尺寸电缆
- 与常规的 C16-1 产品设计完全兼容并可互换



## Amphenol

		制造商产品编号
5401745	6 + PE 路插座	C01630D00610010
5401751	6 + PE 路插座	C01630D00611010
5401688	6 + PE 路插头	C01630H00610010
5401694	6 + PE 路插头	C01630H00611010

## 压接导线

- 插座触点属于 50058 系列
- Board-in 触点属于 50061 系列
- 导线为 7x0.127, 28 AWG 红色



畅销  
产品



		制造商产品编号
2799516	测试引线 150mm	06-66-0012
2799437	测试引线 150mm	06-66-0016
2799522	测试引线 300mm	06-66-0013
2799443	测试引线 300mm	06-66-0017
2799544	测试引线 300mm	06-66-0015

## 电缆插头和插座

- 插头带有一个电缆压盖, 提供密封功能
- 直径 38mm, 长度 69mm
- 连接直向或底座插座
- CSA, UL, VDE 认可



		制造商产品编号
483893	2 路 插头	PX0736/P
483922	3 路 插头	PX0731/P
2935857	4 路 插头	PX0748/P
483950	6 路 插头	PX0739/P
489532	2 路 插座	PX0736/S
489396	3 路 插座	PX0731/S
2935863	4 路 插座	PX0748/S
489560	6 路 插座	PX0739/S





## 三相序列 / 故障和欠压继电器

- 检测欠压状况
- 检测失相 (和 4 线上的中性损失)
- 检测错误的相序
- 可调节脱扣电平
- DIN 卡轨或表面安装

畅销  
产品



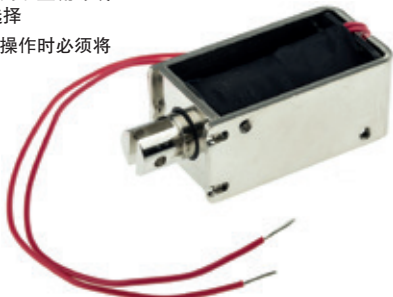
BROYCE  
CONTROL

		制造商产品编号
342944	常开 / 常闭触点, 3 相	M3PR 300-500VAC
3611647	常开 / 常闭触点, 3 相	M3PR-4W 300-500VAC

## 大负荷 10W/15VA

- 坚固结构
- 系列持续额定交流和直流线圈, 适用于直流螺线管的备用间歇 (25%) 更高作用力选择
- 交流型适用于安静操作的屏蔽环, 操作时必须将柱塞插入到线圈内并固定到位
- 行程: 27mm

畅销  
产品



BLP

		制造商产品编号
349709	拉动作, 12V 直流	42-120-610-620
2501303	推动作, 12V 直流	42-120-621-620
349715	拉动作, 24V 直流	42-120-610-720
2501296	拉动作, 6V 直流	42-120-375-841

## 38 系列, 带螺钉接线端子

- DIN 卡轨安装
- 单刀双掷版本有银镍接触和 10 × 10<sup>>6</sup> 操作机械寿命</sup>
- 工作温度范围 -40 → +55°C
- 尺寸 (高 × 宽 × 厚) 87.9 × 6.2 × 75.6 mm



finder

		制造商产品编号
3864419	单刀双掷 DIN 模块, 6A	38.51.7.024.0050
4572846	单刀双掷 PCB 非闭锁	34.51.7.024.0010
3864425	单刀双掷 DIN 模块, 6A	38.51.0.024.0060
3864447	模块标签, 用于 34 和 38 系列	93.64

## 微型单稳态

- 高作用力 / 行程比螺线管 (带柱塞), 适用于拉脱推力作用
- 推挽式弹簧柱塞, 推力销可拔出
- 每个螺线管都配有特定电压下的持续或间歇 (25%) 额定值



BLP

		制造商产品编号
347646	推动作, 24V 直流	44A-220-621-720
347652	推动作, 12V 直流	44A-220-621-620
2501280	推动作, 6V 直流	44A-220-621-540

## 微型 ISO 继电器 - F4 系列

- 快速连接, 防尘等级可达 IP54
- 设计用于多种汽车应用



TE  
connectivity

		制造商产品编号
3080627	单刀单掷 - 常开插入, 24Vdc	V23134B1053C642
3596302	单刀双掷插入, 24Vdc	V23134A1053C643
6804338	单刀双掷插入, 12Vdc	V23134A0052C643
6900798	单刀双掷插入, 12Vdc	V23134A52X278

## MY 系列

- 开关功率: 10A 版本: 1100W, 5A 版本 660W
- 触点电阻: 100mΩ
- 线圈到触点隔离: 2000V 交流
- 工作温度范围: -55 到 +70°C
- 最大切换电压: 250V 交流; 125V 直流

全新  
产品



OMRON

		制造商产品编号
4881960	双刀双掷插入, 10A, 24Vdc	MY2N 24DC(S)
4882575	4 刀双掷插入, 5A, 24Vdc	MY4 24DC (S)
4881982	双刀双掷插入, 10A, 24Vdc	MY2N-D2 24DC(S)
4881831	4 刀双掷插入, 24Vdc	MY4IN 24DC (S)

敬请访问 [china.rs-online.com](http://china.rs-online.com)

## UL1213 高温架空电缆

畅销  
产品

- 出色的化学属性
- 高温性能
- 对化学制品和溶剂具有良好的耐性
- 绞合或实心镀银铜导线
- 薄壁和轻型 PTFE 绝缘



制造商产品编号

1770952	白色护套	5854/7 WH005
1770968	黑色护套	5854/7 BK005
1770974	红色护套	5854/7 RD005
1770980	绿色护套	5854/7 GR005
1770996	黄色护套	5854/7 YL005
1771028	蓝色护套	5854/7 BL005

## 现场总线 A 型电缆

- 2 芯屏蔽 PVC 护套
- 工业电缆 0.9 mm<sup>2</sup>
- 截面积 5.2 A 300 V, -30 → +105 °C,
- 外径 6.43mm, 长 30m/305m



制造商产品编号

7491567	长 30m	6459 OR005
7491576	长 305m	6459 OR001

## 圆形到扁平 IDC 带状电缆

- 适用于由所有普遍可用的 IDC 连接器
- 电缆本身包括 PVC 绝缘的绞合镀锡铜导线
- 由镀铝聚酯带和镀锡铜丝编织物双重屏蔽
- 将常规和较短长度的电缆相结合, 以实现 IDC 端接
- 特别适用于狭窄空间和圆形可更好操作的数据传输应用



制造商产品编号

361181	宽 30.48 mm	3585/25 BK005
361197	宽 41.91 mm	3585/26 BK005

## UL1213 高温架空电缆

- 出色的化学属性
- 高温性能
- 对化学制品和溶剂具有良好的耐性
- 绞合或实心镀银铜导线
- 薄壁和轻型 PTFE 绝缘



制造商产品编号

1771286	白色护套	5857 WH005
1771292	黑色护套	5857 BK005
1771309	红色护套	5857 RD005
1771315	绿色护套	5857 GR005
1771321	黄色护套	5857 YL005
1771337	蓝色护套	5857 BL005

## 工业以太网 5e 类 4 对电缆

全新  
产品

- 具有一个耐磨热塑性合成橡胶套管
- 三倍低温韧性
- 耐溶剂、化学制品和燃料, 优于普通 PVC
- 500ft 卷线长度



制造商产品编号

7658930	无屏蔽双绞线	76020 BK002
7658934	箔屏蔽双绞线	76021 BK002
7658943	箔屏蔽双绞线	76022 BK002

## FIT 105 PVC 热缩套管

全新  
产品

- 高机械强度和极好的柔性
- 阻燃、自熄, 不助长霉菌生长 (MIL-1-7444)
- 工作温度 -35°C 至 +105°C
- 在 120°C 温度下的收缩率约为 2:1
- 卷线长度 25ft (7.6m)



制造商产品编号

3837798	热缩套管	F1053/64 BK008
3837811	热缩套管	F1053/32 BK008
3837833	4.75mm 直径	F1053/16 BK008
3837855	9.53mm 直径	F1053/8 BK008

## Alpha 扁平铜线编织层

- 编织的镀锡铜线编织层
- 符合 Fed.spec. 要求 QQ-W-343E S 型和 ASTM-B-33
- 卷线长度 100ft (30.5m)



制造商产品编号

3837495	编织铜线 53 A	1233/2 SV005
3837502	编织铜线 53 A	1233 SV005
3837489	编织铜线 46 A	1232 SV005

## Xtra Guard™ 2 – 箔屏蔽

- 与普通 PVC 相比, 耐撕破和耐磨损性高 3 倍
- 中至高耐磨性, 耐油、化学制品、溶剂和燃油
- 铝 / 聚酯屏蔽, 用于中等 EMI 需求
- 箔屏蔽允许更轻的重量和较小的电缆
- 物理损坏的高耐受性



制造商产品编号

409214	8 芯 ,0.81 mm <sup>2</sup>	25388 BK005
3428798	4 芯 ,0.81 mm <sup>2</sup>	25384 BK005
409107	8 芯 ,0.23 mm <sup>2</sup>	25098 BK005

## 单独屏蔽的多对电缆

- 单独屏蔽对可提供串扰保护和中等 EMI 性能
- 绞合镀锡铜导线可提高灵活性
- PVC 绝缘可提供良好的耐磨性、耐化学制品性且防水
- 阻燃等级达额定 FT4



制造商产品编号

1119240	30m	6012C SL005
1683072	304m	6012C SL001

敬请访问 [china.rs-online.com](http://china.rs-online.com)

请注意, 本手册所列产品可能会有所调整。如需了解最新产品价格及其库存, 请查询 RS 网站: [china.rs-online.com](http://china.rs-online.com)

## 不渗漏导管装配件

- IP 防护等级 IP66, IP67, IP68, IP69K
- 最低 / 高工作温度 -45°C / +250°C
- 可独立于导管旋转, 直到拧紧为止, 以便安装



制造商产品编号

123793	20mm	SPL20/M20/M X 10
123800	25mm	SPL25/M25/M X 10

## 隔离鞍座

- 隔离鞍座提供距约 7mm 的支座, 带有铸铁底座和压制钢顶盖, 通过单孔固定



制造商产品编号

606018	25mm 捆束直径	25GDS
--------	-----------	-------

## PVC 封闭式槽型

- 适用于机柜和控制面板中
- 符合 DIN 43659 的预打孔固定槽, 以便机架安装
- 自熄 PVC, 符合 UL94-V0 易燃性等级
- 适合于 -15 至 +60°C 的温度
- 防火等级认证符合 UL94-V0, CSA C22-2, 劳氏船级社认证, 英国铁路部门认证



制造商产品编号

547701	W25mmxD20mmxL1m	8712
544342	W15mmxD15mmxL1m	8702
541141	W50mmxD50mmxL1m	8732

## 不渗漏导管装配件

- IP 防护等级 IP66, IP67, IP68, IP69K
- 最低 / 高工作温度 -20°C / +105°C
- 可独立于导管旋转, 直到拧紧为止, 以便安装



制造商产品编号

123838	12mm	SPL12/M16/90 X 5
123844	16mm	SPL16/M16/90 X 5
123872	32mm	SPL32/M32/90 X 5

## Kopex KSU 不锈钢导管

- -50°C 至 +350°C 工作温度
- 耐压碎 1250N 及以上
- IP40



制造商产品编号

852441	5m, 21.1mm 内径	KSU0505-RS
--------	---------------	------------

## 标准白色 PVC 微型线槽

- 高抗冲 PVC 微型线槽, 壁厚 1mm
- 适合于大多数类型的电气设备, 包括照明、电源、安全和火警系统

全新产品



制造商产品编号

605251	W25mmxD16mmxL3m	MIN2
599752	W38mmxD38mmxL3m	MIN5

## 不渗漏导管装配件

- IP 防护等级 IP66, IP67, IP68, IP69K
- 最低 / 高工作温度 -20°C / +105°C
- 可独立于导管旋转, 直到拧紧为止, 以便安装



制造商产品编号

123816	32mm	SPL32/M32/M X 10
123765	10mm	SPL10/M16/M X 10

## 柔性自粘电缆线槽

- 聚丙烯柔性线槽, 带有强效的自粘衬背, 以便安装
- 线槽为圆形, 具有低易燃性, 是符合 UL94-V1 的自熄式线槽, 不含卤素
- 基座还有其他槽, 可接受温度范围在 -20°C 到 +70°C 之间的更多固定件 (F.C. 50mm)

畅销产品



制造商产品编号

598591	W9 mm	729330-510
598608	W20 mm	729340-510
598614	W30 mm	729350-510
598620	W40 mm	729360-510

## 孔塞

- 16x16mm 尺寸, uPVC 材料
- 管道附件类型为停止端



制造商产品编号

619272	线槽端 uPVC	MSE2
619266	线槽端 uPVC	MSE1
619288	线槽端 uPVC	MSE3
619294	线槽端 uPVC	MSE4

敬请访问 [china.rs-online.com](http://china.rs-online.com)

请注意, 本手册所列产品可能会有所调整。如需了解最新产品价格及其库存, 请查询 RS 网站: [china.rs-online.com](http://china.rs-online.com)

## DIN导轨安装固态继电器及接触器 来源于全球专家的高附加值选择!

### SeriesOne DR 单路与双路 SSR

- 3, 6 & 12 安培额定输出功率 (单路);  
两个独立的 6 安培通道 (双路)
- DIN 导轨安装, 11 或 18 mm 宽套装
- 整合于IP20 外壳的独特散热设计
- 适合多单元的高功率强度

series  
oneDR



SeriesOne DR 固态继电器荣获UL Class I Div 2  
和欧盟防爆ATEX认证(可供选)  
适用于危险环境的安装



## SOLICON DRC Series



### SOLICON DRC 系列固态接触器

- 每小时启动 9000 次
- 内嵌辅助触点
- 100 kA SCCR
- 灵活的输入控制选项
- 配件兼容性



了解更多 Crydom 产品  
请扫描

## EVOLUTION DUAL 系列 面板安装固态继电器

全新  
产品

- 40°C 时每通道额定负载电流为 25A 和 50A
- 120 / 240 和 480 V 交流工作电压
- 每个通道均有输入状态 LED 指示灯
- 提供 IP20 “触摸安全” 外壳
- 提供顶部 'A' 通道和底部 'B' 通道，或者左侧 'A' 通道右侧 'B' 通道



**crydom**

		制造商产品编号
7034735	50A, 280V 有效值	CC2450W3U
7034744	32A, 600V 有效值	CC4825W3V
7034836	50A, 600 V 有效值	CD4850W4U

## 53TP 系列 三相固态继电器

畅销  
产品

- SCR 输出
- LED 状态指示灯
- 备有过零启动（阻性负载）或随机启动（相位控制或感性负载）输出
- 尺寸：高 30 x 宽 73.4 x 深 103.8mm
- 端子型螺钉；鞍座夹
- 8pF 输入输出电容



**crydom**

		制造商产品编号
2181915	25 A 有效值 面板安装	A53TP25D
1845999	50A 有效值 面板安装	D53TP50D
2181921	50A 有效值 面板安装	A53TP50D
1845983	25 A 有效值 面板安装	D53TP25D

## D06D 系列 MOSFET 输出固态继电器

- 固态继电器，用于控制直流负载
- MOSFET 技术继电器可并行连接，以切换较高负载电流
- 应用包括直流电动机、灯具和螺线管
- 端子型螺钉；鞍座夹
- 工作温度范围 - 30 到 +80°C
- 最大 输入输出电容：50pF



**crydom**

		制造商产品编号
3939377	60A 表面贴装	D06D60
3939399	100A 表面贴装	D06D100
3939383	80A 表面贴装	D06D80

## SERIES H1 系列 SCR 输出固态继电器

全新  
产品

- 过压和瞬时保护
- 零电压开关
- 兼容于微处理器的输入
- 端子型螺钉；鞍座夹
- 工作温度范围：- 40 到 +80°C
- 输入输出电容：8pF



**crydom**

		制造商产品编号
3583053	90 A 面板安装	H12WD4890PG
3583031	25 A 面板安装	H12WD4825PG
3583047	50 A 面板安装	H12WD4850PG
7360908	125 A 面板安装	H12WD48125PG

## 1-DC 系列 MOSFET 输出固态继电器

畅销  
产品

- MOSFET 输出
- 100 V 直流时额定值为 60A 至 100A
- 直流控制
- 继电器易于并联以用于更高电流应用



**crydom**

		制造商产品编号
7034681	100 A 表面贴装	D1D100
7034684	60 A 表面贴装	D1D60
2912646	7 A 表面贴装	D2D07
2002064	40 A 表面贴装	D1D40

## CKR 系列 SCR 输出固态继电器

- 24 至 530V 交流开关
- 箱扣式接线端子
- 便于安装和使用
- 工业标准 22.5 mm 窄型
- 工作温度范围 - 30 到 +80°C



**crydom**

		制造商产品编号
3617780	20 A 有效值 DIN	CKRD2420
3617796	30A 有效值 DIN	CKRD2430
3617774	10 A 有效值 DIN	CKRD2410
3617853	30A 有效值 DIN	CKRD4830

敬请访问 [china.rs-online.com](http://china.rs-online.com)

请注意，本手册所列产品可能会有所调整。如需了解最新产品价格及其库存，请查询 RS 网站：[china.rs-online.com](http://china.rs-online.com)

## Apem DIP 开关 - DA 和 DS 系列

全新  
产品

- 低触点电阻: 50mΩ
- 100V 直流时的绝缘电阻 <gt;100MΩ



		制造商产品编号
8772422	4 位置 凸起, 单刀单掷	DA02V
8772425	4 位置 凸起, 单刀单掷	DA02V
8772429	4 位置 凸起, 单刀单掷	DA04V

## 扳钮开关, 标准杠杆

- 面板安装开关, 带多种触点配置
- 焊接接线片端子。衬套螺纹 1/4 - 40UNS (6.35 - 4UNS)
- 黄铜执行器和己二烯酞酸脂外壳
- 银触点
- 面板切口: 6.35 mm



		制造商产品编号
6925295	四刀双掷 切换开关	5669ADB GK3V
2740429	3P 切换开关	5656A
6925217	4P 切换开关	5666CDB

## 8 mm 圆形、方形和矩形开关

- 专业等级面板安装开关, 指示灯特别适合于音频和仪器使用
- 金制触点, 提供可靠的低电流开关
- 面板后低深度 (23mm 最大)
- 提供印刷电路板插入式插座
- 扣合作用机制



		制造商产品编号
2190543	开关, 瞬时, 圆形	18-137.035
2190559	开关, 锁定, 圆形	18-237.035

## 门互锁面板安装开关

- 卡扣安装
- 高度超行程和长寿命
- 有多种端子尺寸可选

畅销  
产品



		制造商产品编号
4628422	单刀双掷	F69-30A
4628438	双刀双掷	F79-30A

## 防水 IP67 拨动开关

畅销  
产品

- 带镀银触点密封, 可防止灰尘或液体进入
- 通过 250in. (1/4in.) 插座或焊接方式连接
- 在偏置操作中, "(开)" 是指在开关位置上瞬间停留
- 黄铜执行器和玻璃填充聚酯外壳



		制造商产品编号
317437	双刀双掷, 开 - 开	AWTN1504
317421	单刀双掷, 开 - 开	AWTD1504
317831	双刀双掷, ON-(ON)	AWTR1504
317847	双刀双掷, 接通 - 断开 - 接通	AWTP1504
199318	双刀双掷, (开)-Off-(开)	AWTS1504

## ebm-papst 高性能滚珠轴承风扇

- 材料: 玻璃纤维增强塑料
- 完全集成型电子换向
- 极性反接和锁定保护
- 通过单股 AWG 24 和 TR 64 连接。裸露且镀锡。



		制造商产品编号
504934	119x119x32mm, 170m/h, 5W, 24V	4314
581600	119x119x32mm, 140m/h, 2.6W, 24V	4314M
2637862	119x119x25mm, 140m/h, 3.2W, 24V	4414FM
4577504	92x92x25.4mm, 102m/h, 2.7W, 24V	3414NHH
581593	119x119x32mm, 140m/h, 2.6W, 12V	4312M

敬请访问 [china.rs-online.com](http://china.rs-online.com)

请注意, 本手册所列产品可能会有所调整。如需了解最新产品价格及其库存, 请查询 RS 网站: [china.rs-online.com](http://china.rs-online.com)



## Fluke BT521 电池分析仪

全新  
产品

- 电池电压 - 在执行内部电阻测试期间, Fluke 电池分析仪也对接受测试的电池的电压进行测量; 放电电压; 脉动电压测试; 仪表和序列模式; 阈值和警告
- Fluke 电池管理软件 - 轻松将产品中的数据导入到 PC
- 电池寿命 - 7.4 V 3000 mAh 锂离子电池可持续运行 8 小时以上
- 行业中最高安全等级 - III 类 600 V、1000 V 直流 (最大)
- BTL21 智能测试探头, 带长、短扩展器、内置 LCD 显示屏和扬声器 (执行视频和音频反馈) 以及可在每次测试时对负极电池接线柱进行温度测量的集成红外温度传感器



FLUKE

		制造商产品编号
8372081	电池分析仪	FLUKE-BT521
8372088	电池分析仪	FLUKE-BT520
8372079	电池分析仪	FLUKE-BT510

## Hioki 3554 电池检测器和数据记录仪

全新  
产品

- 准确测量电池内部阻力, 便于正确诊断电池状态
- 电池检测器, 用于检查并记录电池电阻和电压
- 适合测试各类铅酸、镍镉和锂离子电池
- 4 用专门设计的测试探针测试接线端子, 精确度更高
- 自动保持和自动储存数据, 可将多达 4800 个数据集存储为 12 组、每组 400 个以覆盖 UPS 电池组



HIOKI

		制造商产品编号
6664934	电池测试器, 适用于 6V 至 60V 铅酸电池	Hioki 3554
7694851	测试线, 适用于 AA 电池	9465-10
7839600	测试线, 适用于所有规格电池	L4930+L4935
7839606	测试线, 适用于所有规格电池	L9207-10

## IPM243 钳表, 带 RS 1327 红外温度计

全新  
产品

- 测量最大: 600A ac 电流, 1000V ac, 1000V dc, 600A dc, 100kΩ
- 安全类别 CAT III 1000 V, CAT IV 600 V
- 尺寸 242 x 87.5 x 50.5mm



ISO-TECH

		制造商产品编号
8004568	钳表 + 红外温度计	IPM243/RS1327

## IDM93N 万用表, 带 IT-1 温度计

全新  
产品

- 完全熔丝保护仪表阻抗连续性蜂鸣和二极管测试, 电容达到 200 μF
- 200kHz 频率计, 大型 20mm 数字对比显示屏
- 2000 显示计数, 防震 (5 英尺)
- 符合全新产品的 IEC1010-1 (安全标准) 安装类别 III 300V 和安装类别 II 600V
- 随附: 合适的碱性电池、保护皮套、引线组和说明手册



ISO-TECH

		制造商产品编号
8004564	万用表套件	IDM93N/IT-1

## RS 视频检验照相机套件

全新  
产品

- 可拍摄超过 200 张照片
- 记录超过 60 秒视频
- 小型 5.5 mm 尺寸
- 数据印花, 四倍缩放
- 具有内部存储器和 SD 卡插槽; 音频和视频输出, USB 端口



RS

		制造商产品编号
7903381	套件, 1.5m 探头	8829
8478947	套件, 880mm 探头, 录像	TF3319HLMX80
8478956	套件, 880mm 探头	TF-3309H80

## 塑料间隙规

畅销  
产品

- 能够测量轴的间隙、凸角、椭圆度
- 可进行容积测量, 并考虑表面粗糙度
- 提供校准卡
- 可以进行 0.001 英寸至 0.020 英寸 (0.025 至 0.5 毫米) 的间隙测量。
- 防腐蚀并不溶于油



RS

		制造商产品编号
2224444	测隙规, 0.025 → 0.175mm	187-0017
2224450	测隙规, 0.1 → 0.25mm	187-0018
2224472	测隙规, 0.175 → 0.5mm	187-0019

## ICM139R 钳表, 带 RS-1327K 红外温度计

全新  
产品

- 4000 字背光照明数字显示器, 带有模拟条形图
- 交流模式的真有效值读数
- 镍钢合金钳口装置
- 1000A 交流 / 直流电流测量, 1000V 交流 / 直流电压测量
- 电阻和连续性蜂鸣器 <30 Ω, 显示器保持和最小最大功能
- 10ms 峰值保持于交流电流和交流电压上



ISO-TECH

		制造商产品编号
8004570	钳表 + 红外温度计	ICM139R/RS1327K

## IDM5 钱包万用表, 带 Voltstick

全新  
产品

- 带 4000 计数 LCD 显示屏, 8 种功能 / 30 个量程
- 600V 和 μA 交流 / 直流测量量程
- 电压感应 - 一体式非接触型交流电压检测器, 带有视频和音频指示
- 阻抗、连续性和二极管测试, 电容, 频率计数器和负载循环
- 符合 EN61010-1 (安全等级) CAT III 300V, CAT II 600V



ISO-TECH

		制造商产品编号
8004561	万用表套件	IDM5/IVP-1



敬请访问 [china.rs-online.com](http://china.rs-online.com)

请注意, 本手册所列产品可能会有所调整。如需了解最新产品价格及其库存, 请查询 RS 网站: [china.rs-online.com](http://china.rs-online.com)

## EcoGen<sup>TM</sup> 电线电缆 更细，更轻且不含卤素

现在您可以更加便捷地采用不含卤素的EcoGen电线电缆来实现对空间尺寸和重量大小有要求的应用。EcoGen采用的改良型聚丙烯乙醚(mPPE)绝缘和护套，相对于传统PVC材料，能够提供更薄的壁厚使得线缆变得更细，更小，同时更低的气体释放量，不含卤素，完全符合RoHS和WEEE对于环保的要求。

### EcoGen 家族

#### EcoCable<sup>®</sup> 600 V 控制电缆

尺寸最多可减少47%，重量最多可减轻65%

#### EcoCable<sup>®</sup> Mini 300 V 通讯电缆

尺寸最多可减少32%，重量最多可减轻44%

#### EcoFlex<sup>®</sup> 600 V 动态控制电缆

尺寸最多可减少32%，重量最多可减轻55%

#### EcoFlex<sup>®</sup> PUR 600 V 动态电缆

尺寸最多可减少40%，重量最多可减轻44%  
卓越性能的PUR护套

#### EcoWire<sup>®</sup> 连接线

尺寸最多可减少45%，重量最多可减轻40%

#### EcoWire<sup>®</sup> Plus 连接线

额外的物理性能满足工业领域应用



性对于PVC线缆，EcoGen线缆更细，更轻且不含卤素

Alphawire 的 EcoGen 家族电线和电缆作为常备库存可以通过 [www.rs-components.com](http://www.rs-components.com) 购买获得。