

JCF1211

直流风扇温控调速器

智能温控

节能降噪



为何需要使用温控调速器??

升级款固定温度模式和温度可调模式，带塑料外壳

用电脑时，风扇运行噪音太大，让人心烦意乱



不管温度高低，风扇始终全速运转，即浪费电能，也会缩短风扇寿命



“温控降噪/节能减排”

全新升级款温控调速器

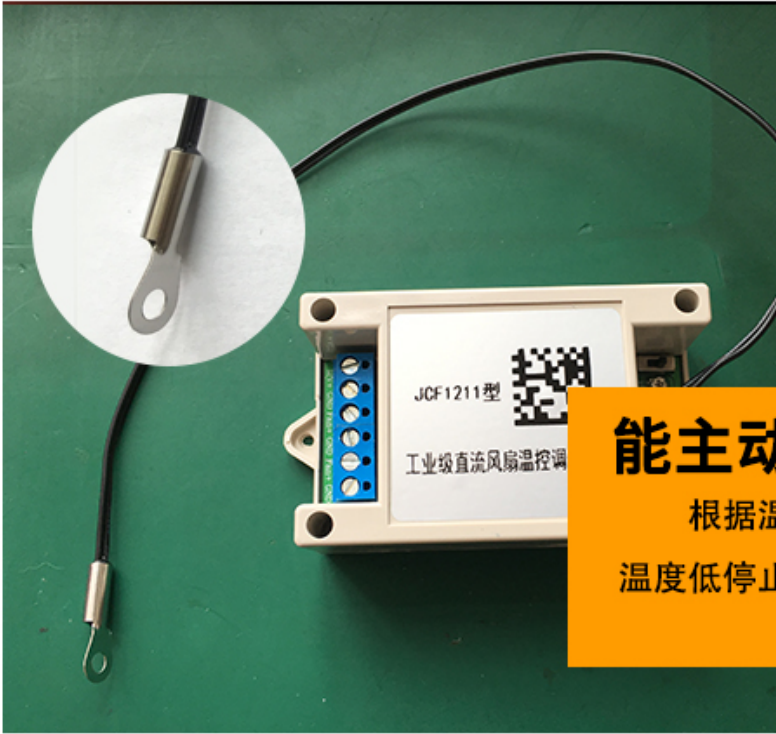
固定温度模式/温度可调模式

JCF1211



产品特点

products parameter



N0.1

HIGH QUALITY COPPER MOTOR GEAR
OX INTEGRATED HEAT TREATMENT
HEATING IS NOT HOT, SMALL ENOUGH POWER

能主动检测当前的温度

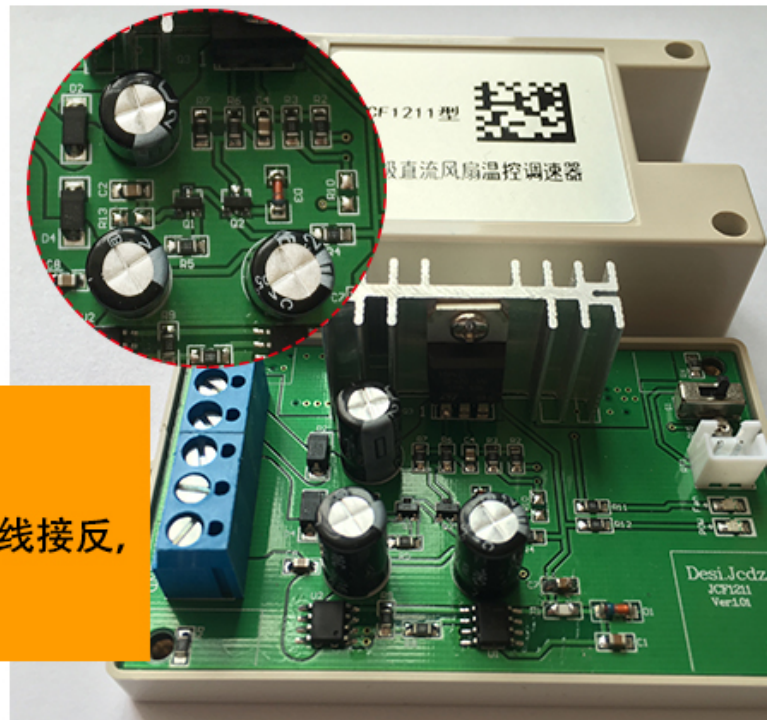
根据温度的高低自动控制风机的转速
温度低停止运行，温度越高运行速度越快

N0.2

SOLID TRACK PULLEY, FLEXIBLE AND S
MOOTH, SHALLOW U TYPEDESIGNED TO
LOCK THE TRACK, IMPROVE WORK EFFICIENCY

电源防反接保护

具有电源防反接保护，电源线接反，
不会烧板子





N0.3

IN ORDER TO INCREASE THE STRENGTH OF THE MOUNTING TANK, ESPECIALLY ON THE SIDE OF THE TRACK REINFORCED, SO THAT THE MOUNTER IS MORE STABLE AT WORK

适用于各种类型12V风扇

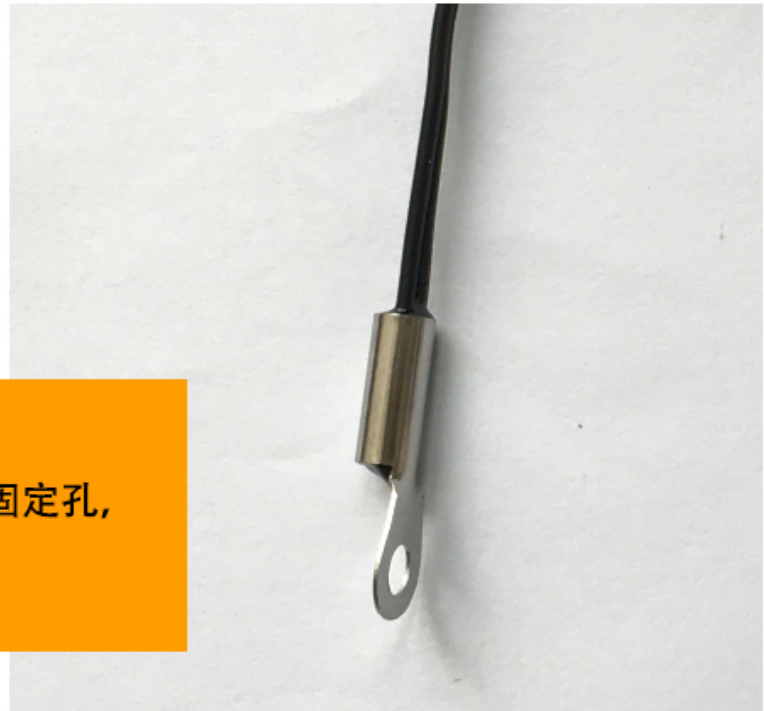
兼容各种12V直流风扇
不管风扇是2线，3线还是4线，都适用

N0.4

SOLID TRACK PULLEY, FLEXIBLE AND SMOOTH, SHALLOW U-TYPE DESIGNED TO LOCK THE TRACK, IMPROVE WORK EFFICIENCY

带延长线

温度传感器带延长线，自带固定孔，更利于机箱机柜的安装适用





N0.5

IN ORDER TO INCREASE THE STRENGTH OF THE MONG TANK, ESPECIALLY ON THE SIDE OF THE TRACK REINFORCED, SO THAT THE MIXER IS MORE STABLE AT WORK

固定模式

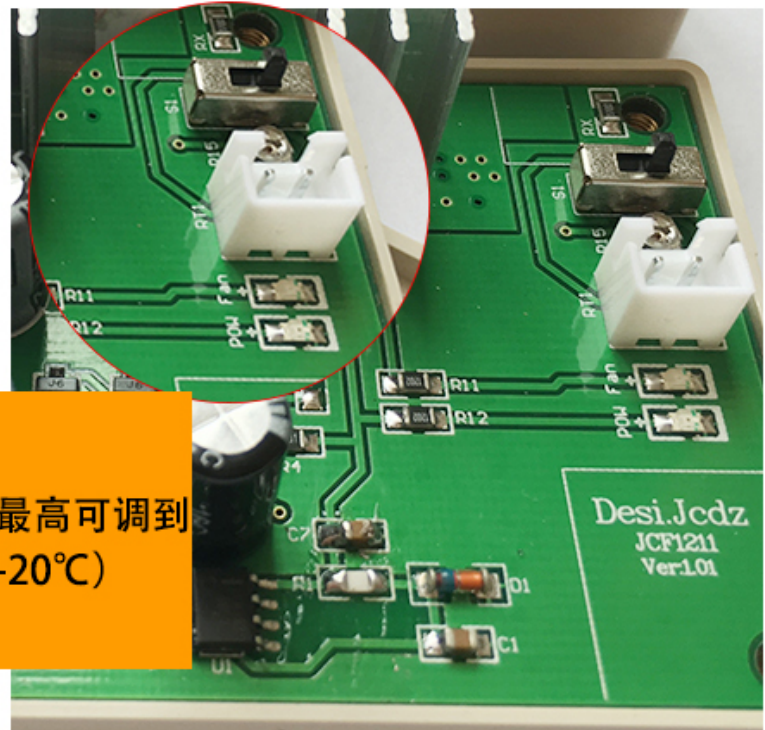
启动温度固定为30度，全速温度为50度
30~50度，风扇转速随温度的升高而递增

N0.6

SOLID TRACK PULLEY, FLEXIBLE AND SMOOTH, SHALLOW U-TYPE DESIGNED TO LOCK THE TRACK, IMPROVE WORK EFFICIENCY

可调模式

启动温度最低可调到15度，最高可调到50度（全速温度=启动温度+20℃）



N0.7



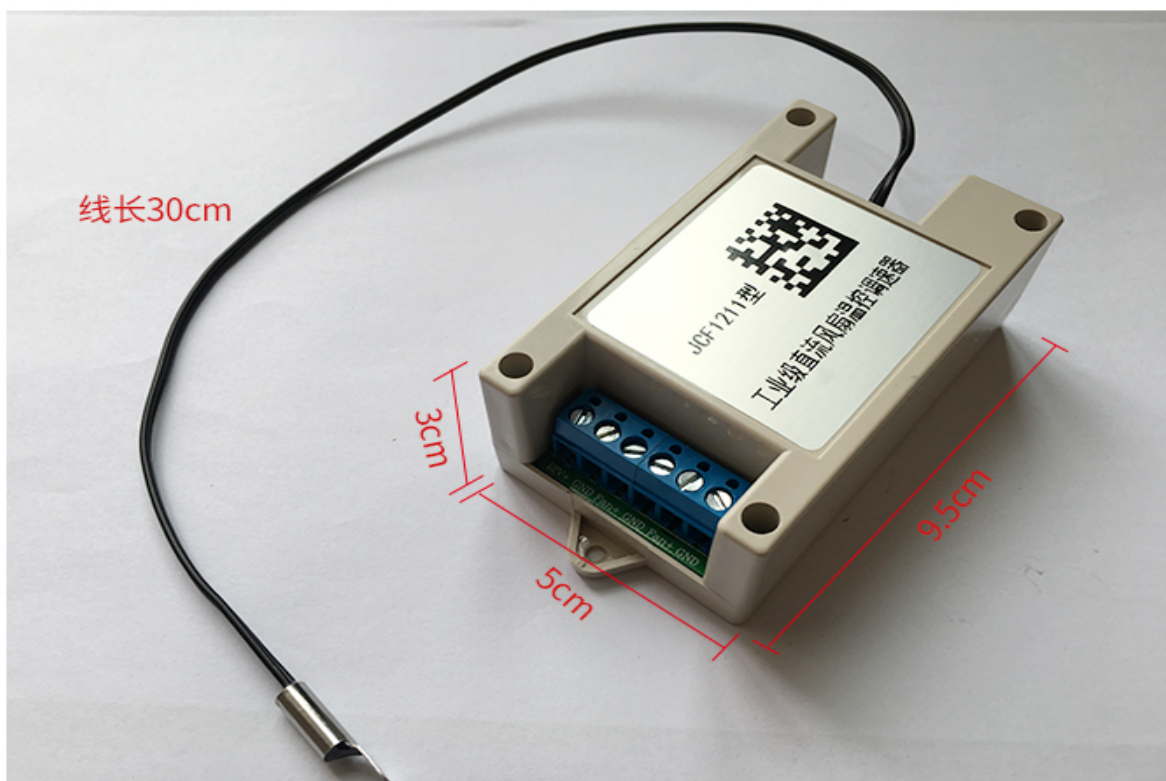
SOLID CASTERS, WEAR-RESISTANT, DURABLE, MOBILE
CONVENIENT, EASY TO USE

支持同时接入多个风扇
能够接入的风扇数量=1A÷单个风扇的电流

接线端口说明



1号 (12v+) : 直流12V电源正极接线端口
2号 (12v-) : 直流12V电源负极接线端口
3号, 5号 (Fan+) : 12V直流风扇正极接线端口
4号, 6号 (Fan-) : 12V直流风扇负极接线端口
7号标注的位置是温度感应器接口。
8号标注的位置LED指示灯。
9号为模式切换开关, 将开关朝外拨, 调速器工作与固定温度模式, 将开关朝内拨, 调速器工作于温度可调模式。
10号为温度调节电位器, 调速器工作于可调模式时, 旋动此电位器, 可以调节风扇的启动&全速温度。



外形尺寸：9.5*5*3cm（长宽高），安装方式：两个M3安装孔，孔距8.8cm

使用方法

USE METHOD

1.按照接口说明接好电源和风扇的接线

2.将温度探头插接到调速器上，将探头的金属部分固定在发热部位

3.开启电源，调速器将根据温度探头检测到的温度来调节风扇转速

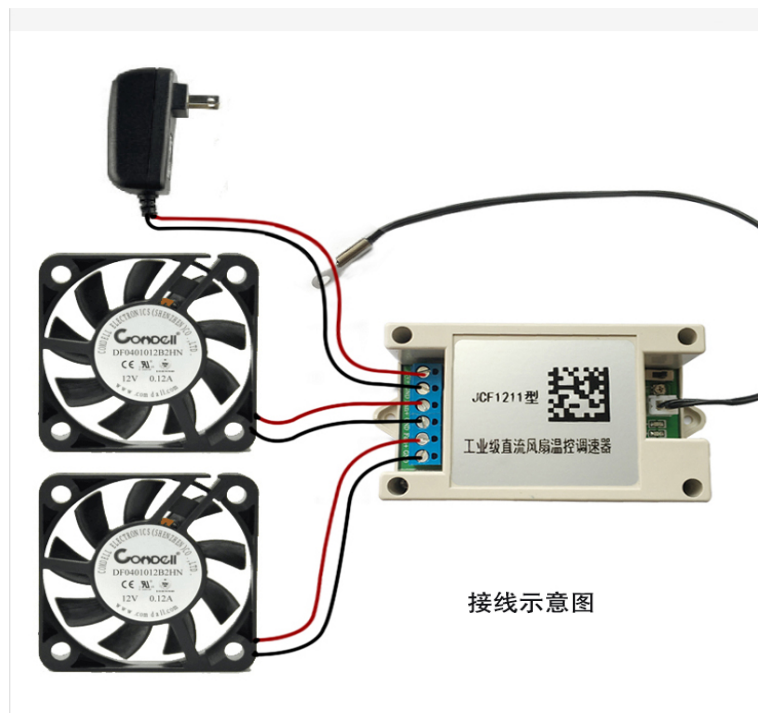
4.固定模式和可调模式的使用

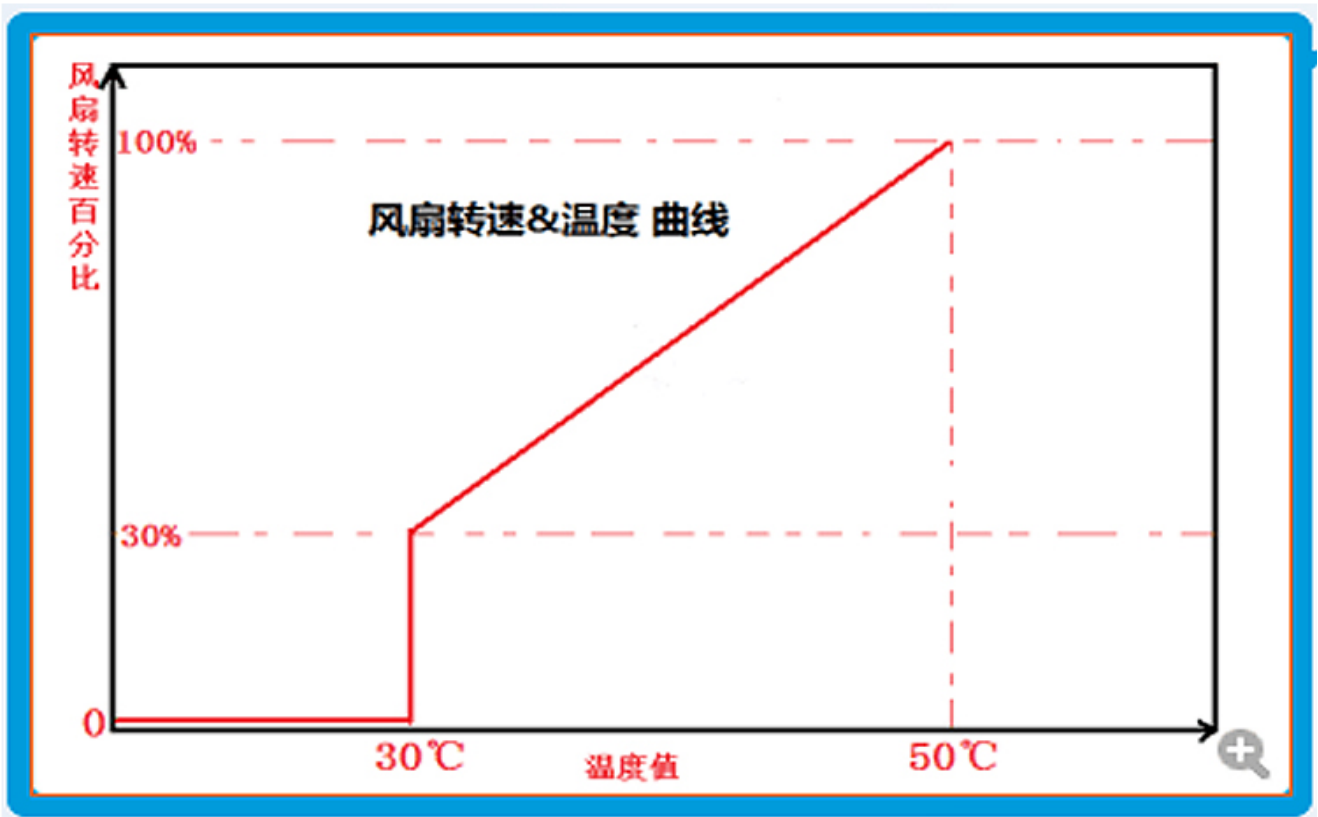
4.1:固定模式，将9号开关朝外拨，调速器的温度范围固定为30度低速启动风扇，50度风扇全速，此时调节10号电位器无用

4.2:可调模式，将9号开关朝里拨，此时调速器的温度范围由10号电位器设定

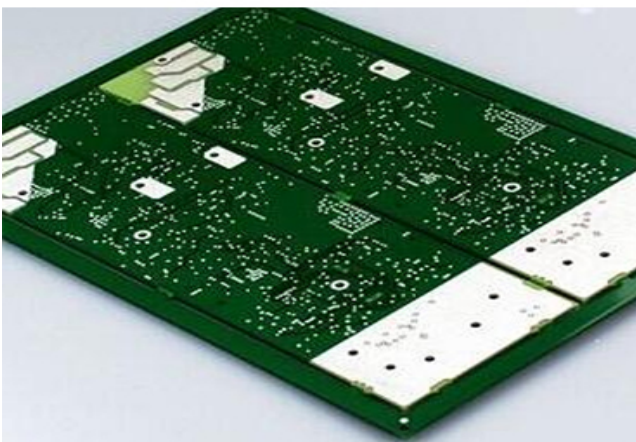
4.2.1: 出厂时，10号电位器已调节到最小启动温度的位置（15度，对应的全速温度为35度）

将10号电位器顺时针慢慢旋转，调速器的温度范围会慢慢升高，旋转一圈后调速器的启动温度会变50度，对应的全速温度为70度

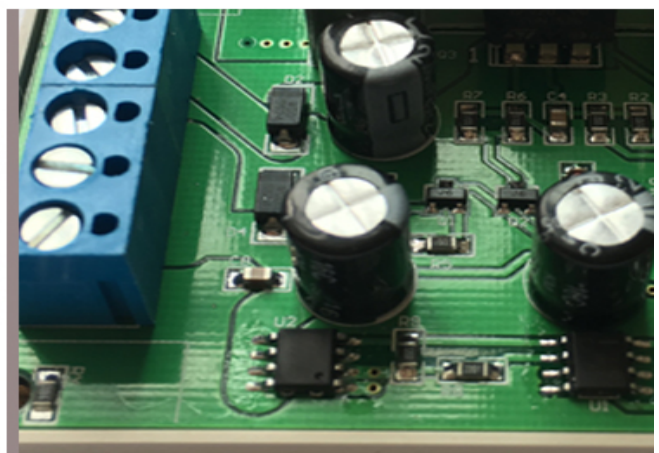




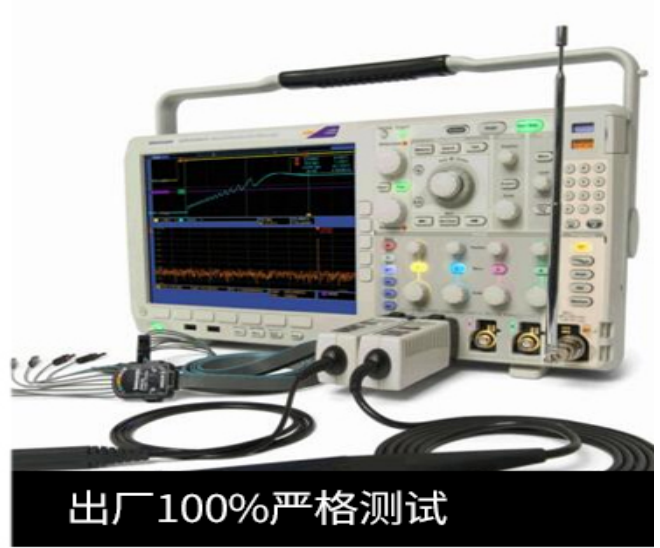
匠心品质、性能有保障



PCB采用国标工艺：FR-4材质，2.0板厚



原装进口工业级元器件



产品展示



